



קול קורא למחקרים במסגרת ה- LIVING LAB

אוניברסיטת בן גוריון באמצעות מיזם 'קמפוס ירוק' פועלת להגברת המודעות הסביבתית של קהילת האוניברסיטה, קידום התייעלות בצריכת משאבים וצמצום הפסולת וההשפעות הסביבתיות המקומיות והגלובליות של פעילות האוניברסיטה.

מה זה ה-LIVING LAB?

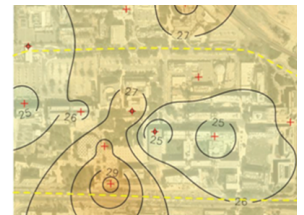
פרוייקט ה-LIVING LAB של קמפוס ירוק מבקש להעזר בידע שנוצר במעבדות וקבוצות המחקר כדי לצמצם את ההשפעה הסביבתית של האוניברסיטה. הפרוייקט יתמוך במימון מחקרים ו/או פרויקטים שיסייעו בהשגת יעד זה.

אנו מזמינים אותך, חוקר.ת או תלמיד.ת מחקר להגיש הצעות לפיתוח ו/או יישום רעיונות, כלים או טכנולוגיות חדשות עליהם אתה עובד.ת, במטרה לבחון את הדברים בשטח הקמפוס. מסלול זה יאפשר לך לקדם את המחקר מהמעבדה ליישום, לבחון ולהתנסות בסביבה בטוחה, ולתרום למאמץ החשוב לצמצום ההשפעה הסביבתית ויצירת מערכת בת קיימא.

קמפוס מרקוס כבר משמש זירת מחקר למספר מחקרים במסגרת ה-LIVING LAB:

מיפוי תנאי אקלים ואיכות אויר 24/7

כ-25 יחידות חיישנים חדשניים המשלבים מדידות של טמפרטורת האוויר, לחות יחסית, לחץ ברומטרי, וזיהום אוויר של חומר חלקיקי (PM10, PM2.5) פותחו במיוחד והותקנו ברחבי ובתוך מבני קמפוס מרקוס. החיישן המשולב מאפשר לבצע מדידות סביבתיות במקומות רבים בו זמנית, כולל בתור מבנים להערכת נוחות אקלימית והחשיפה שלנו למזהמים בהקשר לבריאות האדם במצבים שגרתיים ובאירועי קיצון.
*הפרוייקט הוא במסגרת מחקר המתנהל במעבדה למדידות ניידות ומודלים מרחביים במחלקה למדעי הסביבה, גיאואינפורמטיקה ותכנון ערים.



פוטנציאל הפקת אנרגיה מתחדשת

האם אוניברסיטת בן גוריון יכולה להגיע ליעד אפס פליטות גזי חממה מצריכת אנרגיה עד 2030? ואיך? בעזרת מודל אופטימיזציה וסימולציות תרחישים המחקר מעריך את התרומה של צעדים שונים להתייעלות בצריכת החשמל ופוטנציאל ההפחתה של פליטות גזי חממה משימוש באנרגיה מתחדשת בשטח קמפוס מרקוס.
*הפרוייקט במסגרת מחקר המתנהל במעבדה לרובוטיקה ביומכנית וקיימות במחלקה לתעשייה וניהול.



מהי התמיכה שאנו מציעים?

המחקרים הנבחרים יזכו לליווי של קמפוס ירוק לטובת ביסוס המחקר בזירת הקמפוס ותמיכה כספית לפי צרכי הפרוייקט (ועד לגובה של כ-50,000ש). מימוש פרוייקט במסגרת ה-LIVING LAB יתאפשר באחד, או יותר, מהקמפוסים של אוניברסיטת בן גוריון.

באיזה סוג של מחקרים תומך ה-LIVING LAB?

ניתן לעיין ברשימת תחומי העניין המופיעה מטה, רשימה זו אינה בלעדית:

| | |
|--|---|
| <ul style="list-style-type: none">● חסכון והתייעלות בצריכת משאבי מים ו/או אנרגיה● התאמה למציאות אקלים משתנה● שיטות וטכנולוגיות לטיפול בשפכים ופסולת● טכנולוגיות לאנרגיה מתחדשת ופתרונות לשימור ואגירת אנרגיה● ערים חכמות● צמצום טביעת הרגל של מוסדות● רובטיקה בשירות שינוי אקלים● פיתוחים ננו-ביו-טכנולוגים מתקדמים● מגוון ביולוגי בסביבה אורבנית ו/או מדברית● שיקום ושימור שירותי מערכת אקולוגיים● פידבק ואינטראקציות בין המערכת הטבעית לאנושית● שימוש ב-AI להתמודדות עם משבר האקלים, הכחדת מינים ועוד● צמצום וניטור פליטות גזי חממה ומזהמים מפעילות אנושית | <p>מיתון משבר האקלים ואדפטציה למציאות משתנה</p> |
| <ul style="list-style-type: none">● תחבורה חכמה ובת קיימא● כינון וביסוס שווקים חדשים, כלכלה מעגלית ו/או וכלכלת שירות● קידום התנהגות ארגונית בת קיימא● אפליקציות לשינוי דפוסי צריכה ו/או ביסוס קהילתיות● תיירות וחווייה עירונית בת קיימא● פידבק ואינטראקציות בין המערכת הטבעית לאנושית● ניהול ידע בעסקים ברי קיימא● תוכניות לימוד ואמצעים להגברת מודעות סביבתית● כדאיות סביבתית של שירותי מידע בענן● שימוש ב-AI לניתוח סביבות אנושיות, איתור מזהמים, או דפוסי התנהגות סביבתית● יישום, כלים ופתרונות לקידום יעדי הפיתוח של האו"ם (SDG)● צמצום וניטור פליטות גזי חממה ומזהמים מפעילות אנושית | <p>שינוי בדפוסי פעילות אנושית ופתרונות מתקדמים</p> |

מי יכול להגיש?

- חוקרים, פוסט-דוקטורנטים, סטודנטים, לתארים מתקדמים, מכל הדיספלינות ומגוון הטכנולוגיות ותחומי המדע, אשר להם רעיון לפיילוט, מחקר גישוש, יוזמה ניסיונית, חברתית, עסקית או טכנולוגית הנוגעת באתגרים סביבתיים או לקיימות.
- הקול קורא מיועד למחקרים היכולים להגיע לסיום ו/או תוצאות משמעותיות בפרק זמן של שנה. הצעות נבחרות יוצגו לוועדת השיפוט של הקרן לפי דרישה.

איך מגישים?

ניתן להגיש הצעות עד לתאריך 30.6.2023 בטופס ההגשה הממוחשב [אנגלית](#) | [עברית](#)
לפרטים נוספים ושאלות ניתן לפנות לקמפוס ירוק בכתובת האימייל: cgreen@bgu.ac.il