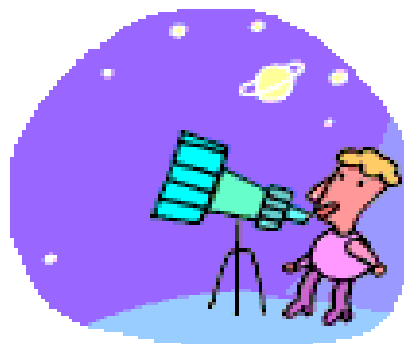




מה "עושה את היזם החברתי"?

ד"ר חגי כץ
אביטל שלנגר



שאלות המחקר



- אילו תנאי רקע חברתיים ומשפחתיים מאפיינים את תקופת הילדות והנעורים של יזמים חברתיים?
- אילו עמדות, דפוסי חשיבה או התנהגות אופייניים בתקופת הילדות והנעורים של יזמות חברתיות?
- אילו סוגי סיוע / תנאים דרושים ליזם החברתי על מנת להצליח?

המדגם

מאפייני המיזם



הצלחה

**מכוונות לשינוי
שיווי המשקל החברתי**

מאפייני היזם

תחילת המיזם
לפני גיל 35

קריטריוני
סף

גיל מרבי
בעת הראיון - 45

פרסים, מלגות

קריטריונים
תומכים

יוזמות קודמות



תהליך דגימה

123

איתור ברשת, פניה לגורמים
תומכי יזמות חברתית

42

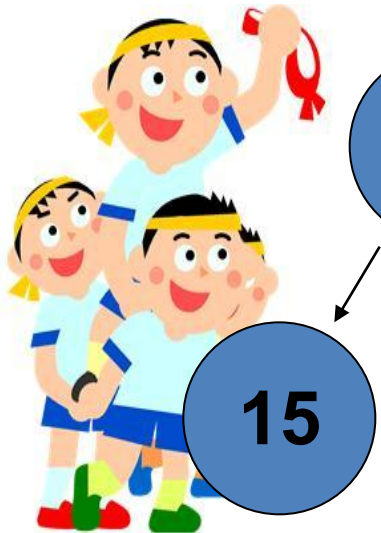
בדיקת התאמה לקריטריונים

20

פניה על פי ייצוגים

15

משתתפי המחקר



שיטת המחקר

מרואיני "מעטפת"

חברי ילדות
או נעורים



משפחה
גרעינית



ראיון טלפוני
ל"מרואייני מעטפת"

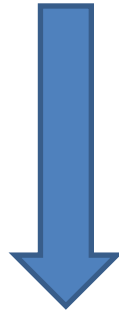


ראיון
ליזמת החברתית



השאלה

למה אני מראיינת אותך? איך הגענו לזה....



איזה מין ילד הוא היה?.....

הניתוח



- איכותני

- ניתוח כמותי מבוסס על הקטגוריות שזוהו בטקסט וכומתו

- ניתוח רב משתנים

מאפייני משפחות המוצא

ממצאים

רמת השכלת הורים
תיכונית ומטה (10)
תואר ראשון (13)
תואר שני ומעלה (6)

מצב כלכלי
בינוני (9)
נמוך (3)
גבוה (3)

תחומי תעסוקה
מדע וטכנולוגיה (2)
עשייה חברתית (8)



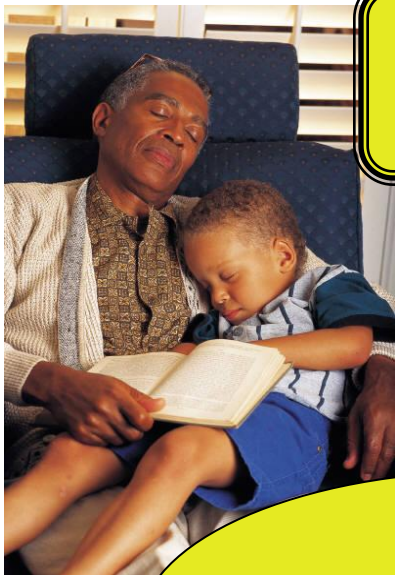
תחומי השכלה
מדע וטכנולוגיה (3)
עשייה חברתית (9)

רקע מנהיגותי / יזמי / התנדבותי / ניהולי של ההורים



משפחות	אמהות	אבות	
6	4	3	התנדבות
5	1	5	ניהול או יזמות עסקית
5	3	3	ניהול או יזמות בתחום חברתי / במגזר הציבורי
9	7	7	סה"כ מעורבים/ות





תפיסת תפקיד דור הסבים בהתפתחות

עמדות ניהול בכירות,
יזמות חברתית וכלכלית,
מנהיגות (5)

מאפיינים ייחודיים (2)

ניצולי שואה (4)
- תכונות
- עשייה

מודל לנתינה (2)



ערכים "מהבית"



אחריות להיות קשוב לעצמך,
לכבד עצמך, לעמוד על שלך,
ללכת בדרכך (8)

נתינה ועזרה לזולת (7)

נטילת אחריות
(לעצמי, לזולת) (4)



ציונות (4)

קבלת השונה (3)

פשטות וצניעות (3)

יושר ויושרה (2)

גיבוי הורי



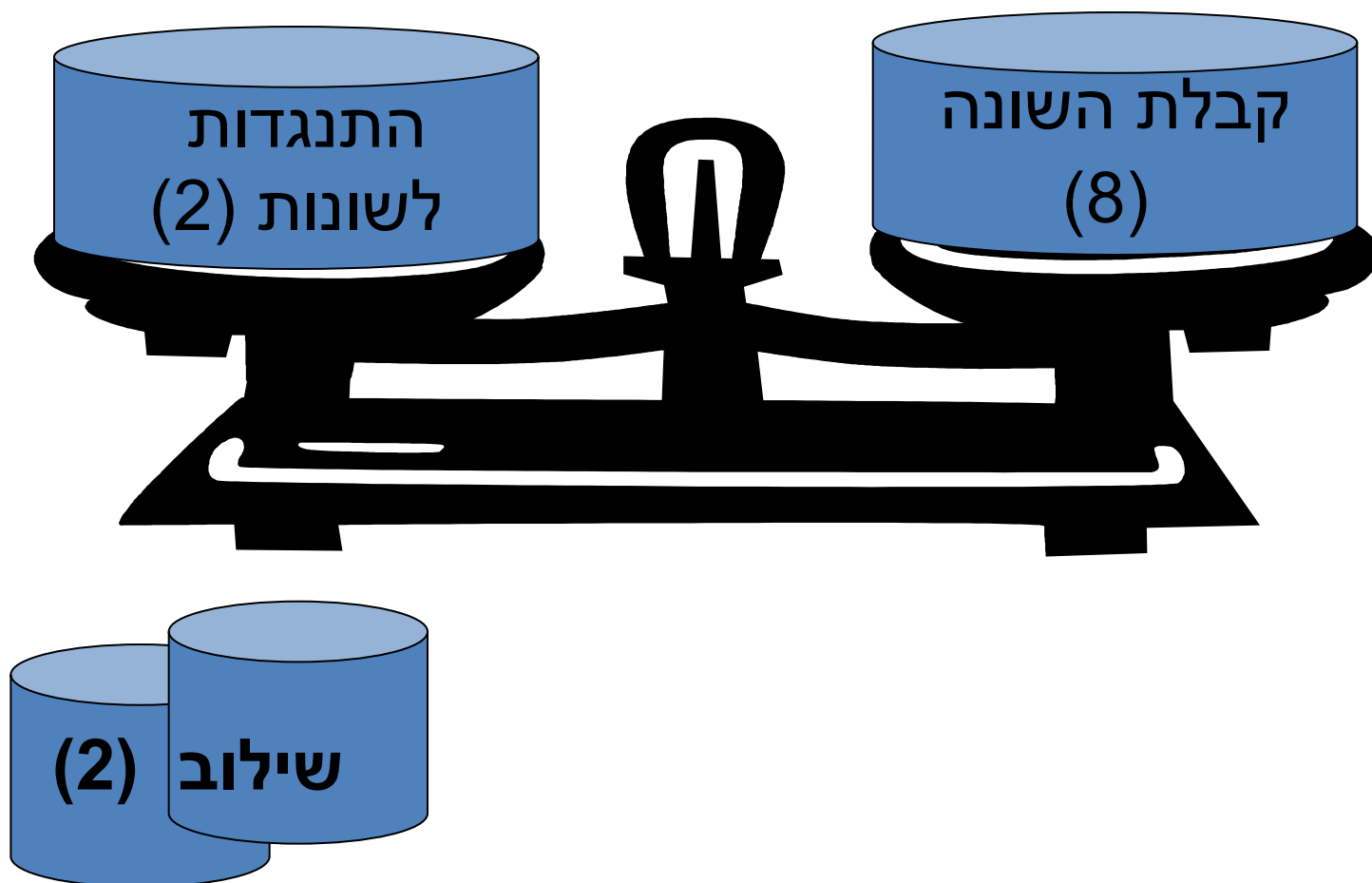
• תמיכה

• אהבה

• עידוד

• אמון ביכולת

יחס הורים לשונות, נוך-קונפורמיות



רקע בילדות ונעורים

- הורים גרושים (3)
- נכות פיזית קשה של היזמת (1)
- מחלה ממאירה של היזם (1)
- מות הורה בילדות (3)
- הפרדה מהמשפחה (1)
- עוני מסכן חיים (1)
- שונות נתונה / שיוכית (7)
- שונות מעוגנת עמדה (5)



נסיבות חיים קשות (8)



"חריגים בנוף" (12)

מקובלים בחברה... (10)

נטייה לבחון או לאמץ דעות וגישות שונות מהמקובל (11)

התבוננות ופרשנות שונה
של המציאות (6)

הטלת ספק וביקורתיות (5)

עניין בהתפלספות (2)



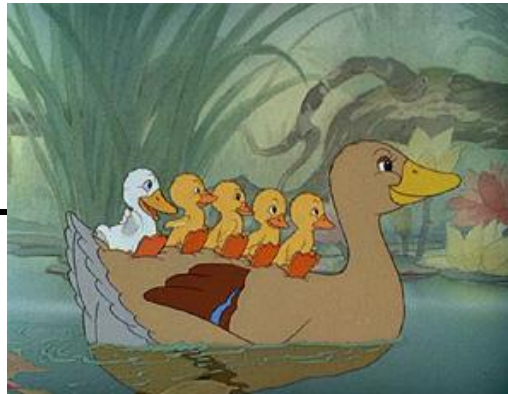
פעולה להקלת סבל
ומצוקת הזולת (12)

שאיפה
לצדק ולשוויון (8)

שאיפה להשפעה
והשגת שינוי (14)



קונפורמיות ונון-קונפורמיות



נון-קונפורמיות
(כוונוולם/ן)

קונפורמיות (10)

- ביחס לתפיסות או
רצונות המשפחה

- דימוי עצמי



- ביחס למסגרת /
סמכות הורית / בי"ס

- כלפי מערכת דתית



בבית הספר

קשיים (7):

- דיסלקציה / הפרעות קשב וריכוז (3)
- לא סיימו תיכון (2-אחרים)
- חילוקי דעות קשים עם המערכת (7)

הצלחות (11):

- 11 בסדר בלימודים... 5 מתוכם מצטיינים.

- 11 אוהבי קריאה





גילויי מנהיגות (15)

במערכות פורמאליות (7)

במערכות א-פורמאליות (8)

גילויי יזמות (8)

תפיסת מעצבי זהות היזם - יזמת

מענה על צורך אישי (11)

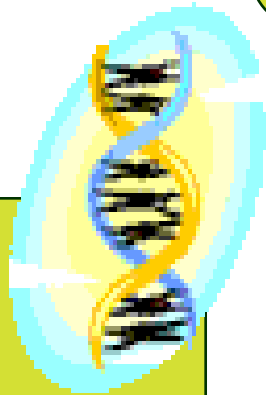
- תיקון (5)

- צורך חומרי / אחרי מידי (3)

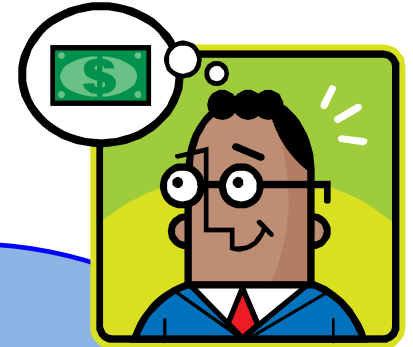
- בריחה (3)

גנטיקה!!!

(9)



צרכים



אמון ואמונה (8)

תמיכה כלכלית (12)

• מלגה/שכר

• הכשרה בפ"מ

• שירותים שווי כסף

• קשרים

"לא לבד" (12)

• שיתופי פעולה

• קשר עם יזמים אחרים

• פעילות בקבוצה

• רישות



הדרכה (9)

ניתן לזהות ולטפח פוטנציאל יזמי על בסיס הממצאים:

- נונקונפורמיות ותפישה/חוויה של חריגות
- אידיאלים של צדק חברתי, אחריות אישית, זולתיות גילויי מנהיגות/יזמות בגיל צעיר
- רקע של קשיים אישיים/משפחתיים אך גם תמיכה הורית, הורים בעלי רקע של מנהיגות

ניתן להגביר את סבירות הצלחת המיזם:

- תמיכה (כלכלית ורגשית)
- רישות ושיתופי פעולה
- הדרכה מקצועית, capacity building

