

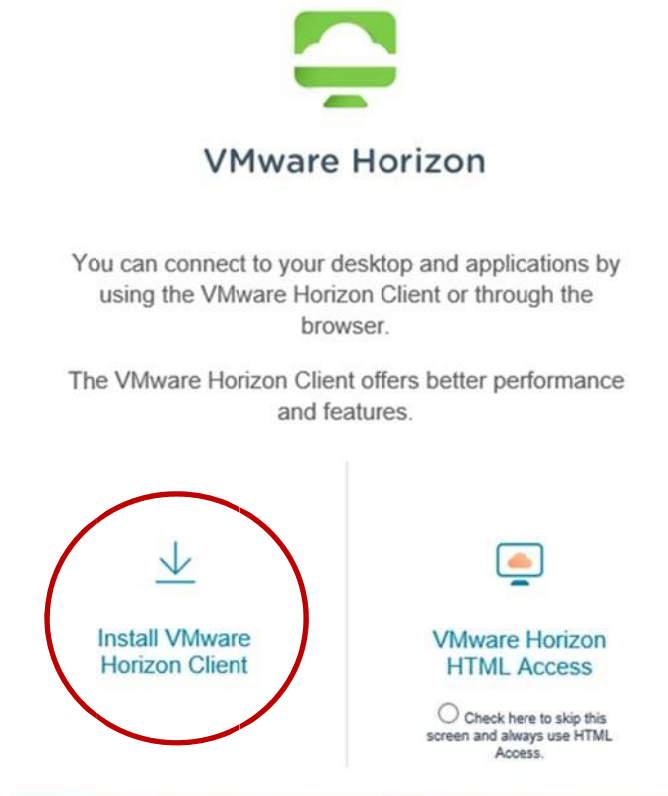
עבודה עם תכנת stata בענן של האוניברסיטה וחיבור לכונן הוירטואלי S

כתבה: ריטה גינזבורג, אחראית מחשוב במחלקה לכלכלה, אוניברסיטת בן-גוריון בנגב.

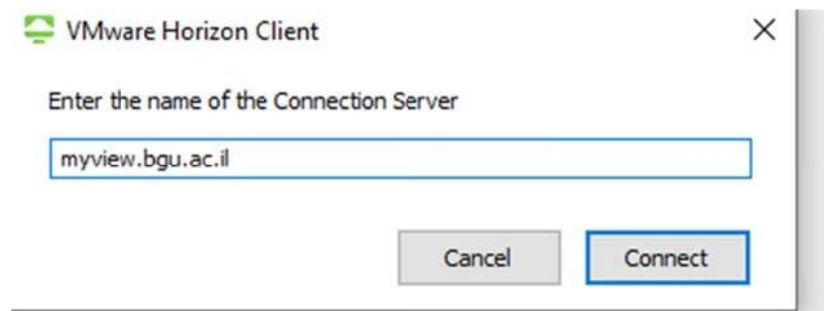
א. כניסה לסביבת העבודה בענן

על מנת להתחבר לסביבת העבודה וירטואלית של האוניברסיטה יש להתחבר לאתר: <https://myview.bgu.ac.il>

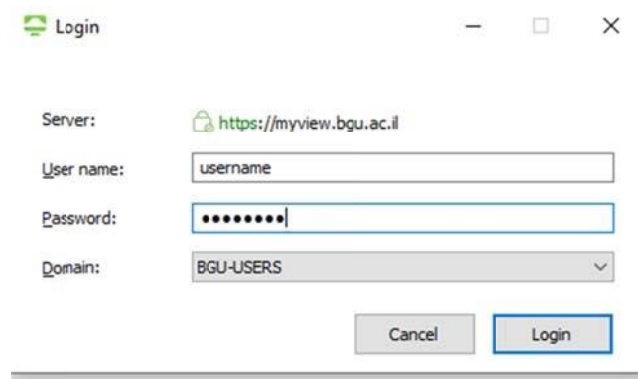
1. להוריד ולהתקין את התוכנה של הוריון קליינט:



2. אחרי ההתקנה, יפתח חלון קליינט – יש ללחוץ + New Server, למלא את הפרטים, וללחוץ connect:



3. בחלון הבא יש להכניס שם משתמש אוניברסיטאי, סיסמה ובשורה השלישית יש לבחור בדומיין: Bgu-users

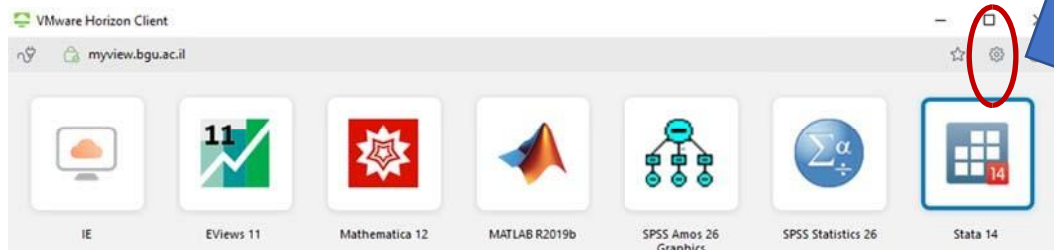


בסוף התהליך יופיע חלון עם סביבת העבודה.

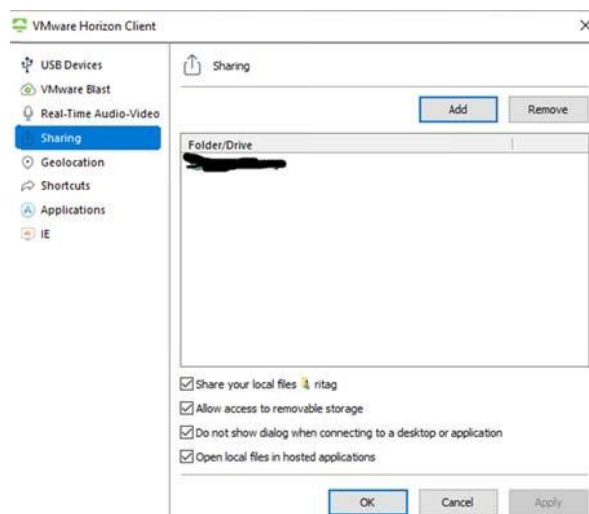
ב. שמירת קבצים בכוננים המקומיים במחשב האישי שלכם

חשוב! להתחברות לכוננים המקומיים במחשב האישי שלכם על מנת להעלות ולשמור את הקבצים:

1. יש להיכנס להגדרות ב- /horizon client



2. לבחור באופציה: .sharing



3. לבחור ב-add - ולהוסיף את מיקום שמירת הקבצים הרצויה לכם.

ג. התחברות לכונן הווירטואלי S

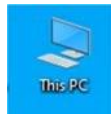
כדי לעבוד בסביבה וירטואלית, כדאי לשמור קבצי עבודה בכונן האישי S.

1. אחרי שהתחברתם ל-VPN, לחצו על כפתור החלונות בתחתית המסך וכתבו בשורת החיפוש:

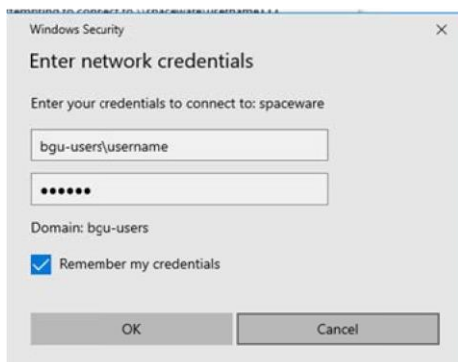
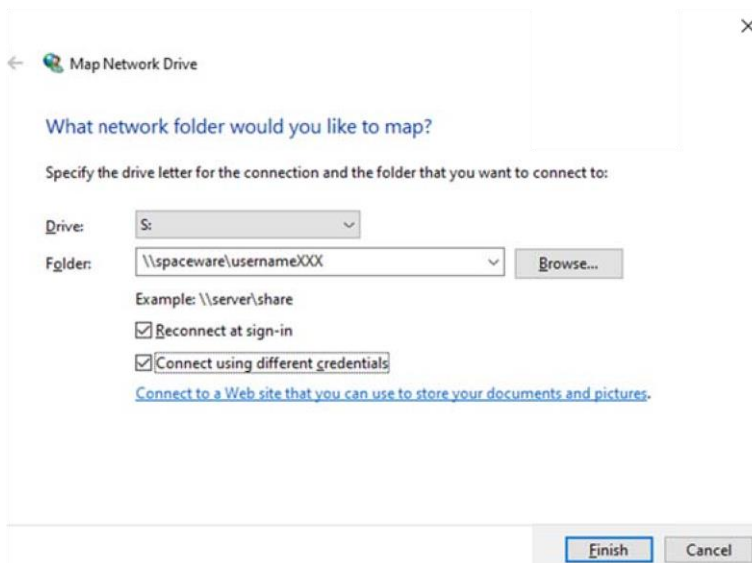
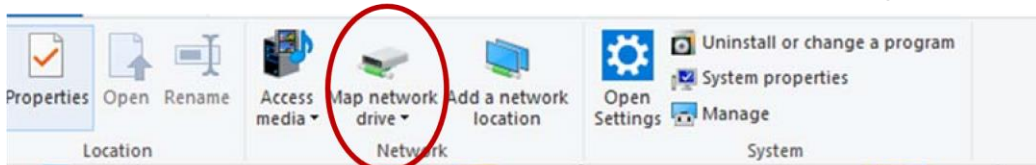
[\\spaceware.bgu.ac.il/usernameXXX](https://spaceware.bgu.ac.il/usernameXXX)

2. ב-username יש להכניס שם משתמש שלכם.

3. יש גם אפשרות למפות כונן S ופתוח את המיפוי בכול פעם שתצטרכו באמצעות כניסה ל- מחשב שלי (my computer):



4. יש לבחור בתפריט computer ב- מיפוי כונן רשת:



בהצלחה!