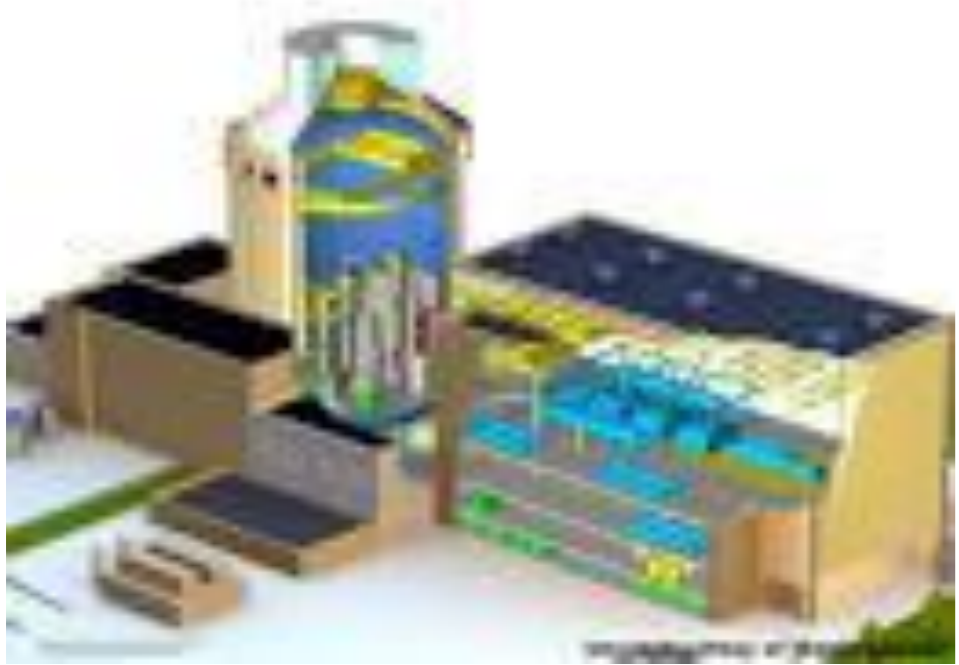


## נושאי מחקר לתלמידי תואר שני ושלישי בהנחית חברי הסגל מהמחלקה להנדסת בניין

א. פרופ' אורנאי דוד : [ornaid@bgu.ac.il](mailto:ornaid@bgu.ac.il)

מיגון מבנים, השפעות כלי נשק והמיגון כנגדם. סיכוני פיצוץ. בטיחות ומיגון מתקני נפצים, מבנים ותשתיות. תחנות כוח גרעיניות- הפגעות ומיגון, תכונות דינאמיות של חומרים מתקדמים, התנהגות קליעים באימפקט וחדירה. שבר וסדיקה, חומרים ושכבות לשיכוך הלמי נפילות ורעידות, מיגון בזמן אמת.



ב. ד"ר איזק שבתאי : [isaacsh@bgu.ac.il](mailto:isaacsh@bgu.ac.il)

ניהול שינויים בפרויקטי בנייה, ניהול התכנון, בקרת פרויקטי בנייה ותשתית.

ג. ד"ר גל ארז : [erezgal@bgu.ac.il](mailto:erezgal@bgu.ac.il)

אנליזות מורכבות בהנדסת אירועים חריגים כגון סימולציות בתחום תחנות כח גרעיניות, צונאמי ומיגון בשיטת האלמנטים הסופיים, פיתוחים חדשניים "בתחום ה"אנליזות מרובות סקאלות" (הדור הבא של הסימולציות), אספקטים הנדסיים ב"בנייה ירוקה"

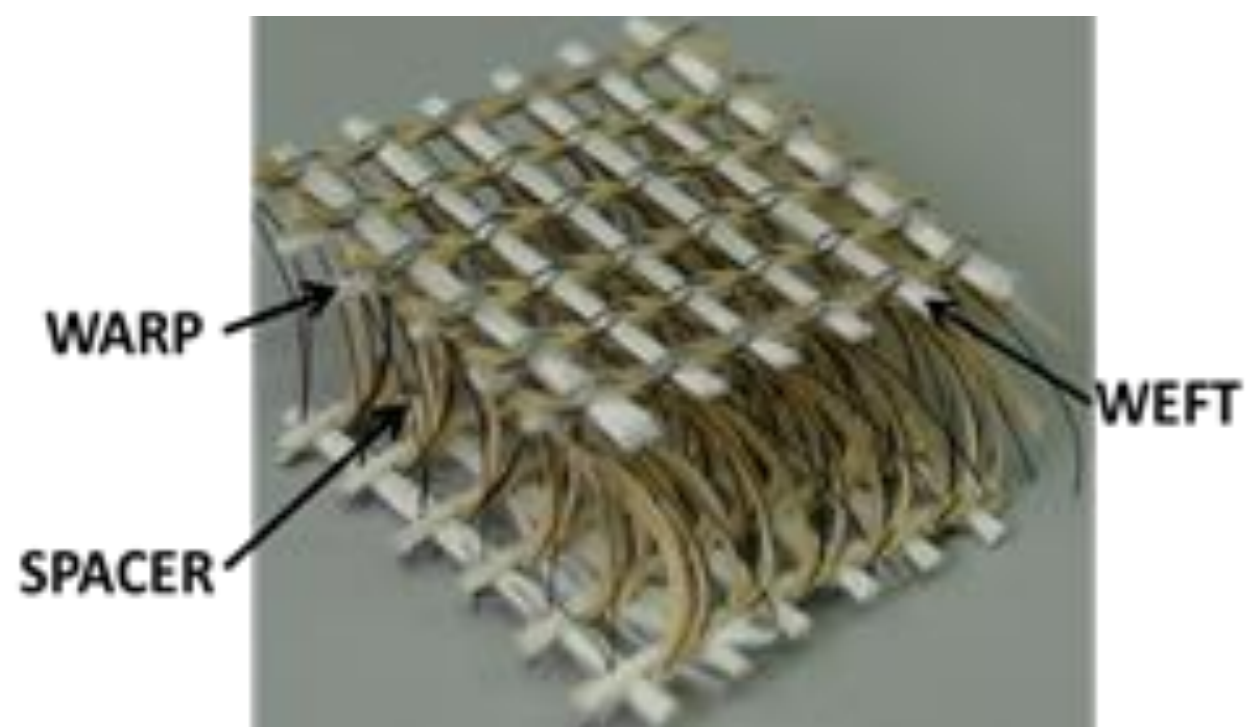


ד. פרופ' אמריטוס וילנאי אורן : [vilnay@bgu.ac.il](mailto:vilnay@bgu.ac.il)

עמידות דינאמית של מבנים בפיצוץ, חדירה.

ה. ד"ר טרפר פבל : [trapper@bgu.ac.il](mailto:trapper@bgu.ac.il)

מכניקה מבנים ומכניקת קרקע חישוביות, פעולת גומלין מבנה - קרקע - נוזל, שיטות אלמנטים סופיים, סימולציות בתחומים: גלישות קרקע תת-ימיות, מבנים ימיים, מבני תעשיית נפט וגז, ביומכניקה.



ו. פרופ' לוי רוברט : [levyro@bgu.ac.il](mailto:levyro@bgu.ac.il)

שדרוג מבנים להלם ורעידות אדמה באמצעות התקנים סופגי אנרגיה. דינאמיקת מבנים ובקרה פסיבית. מבני יריעה וכבלים.

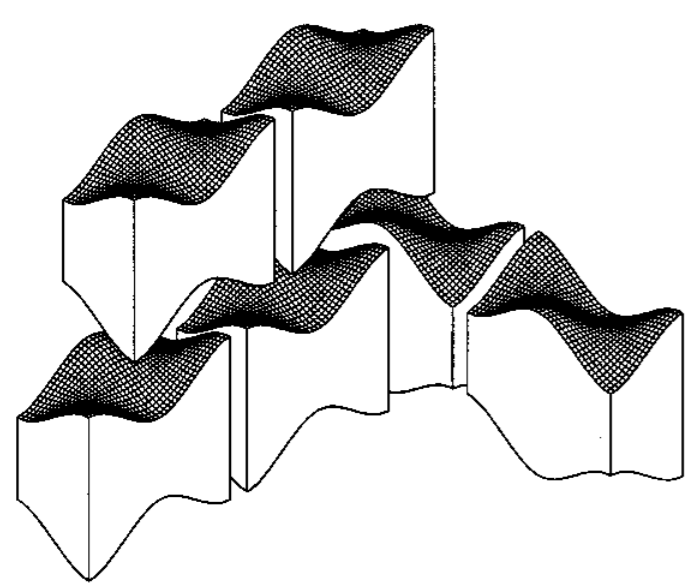


ז. פרופ' מאיר יצחק : [sakis@bgu.ac.il](mailto:sakis@bgu.ac.il)

בנייה ירוקה ובת קיימא; תכנון מותאם אקלים וסביבה, עם דגש על אזורים יובשניים; חסכון באנרגיה ובמשאבים אחרים בבנייה; הערכת תפקוד פרויקטים לאחר אכלוסם (POE); איכות סביבה תוך מבנית (IEQ); התפתחות טכנולוגיות וטיפוסי בנייה עם לרבות בנייה מקומית-וורנקולרית.

ח. ד"ר פינקרט שמוליק : [pinkerts@bgu.ac.il](mailto:pinkerts@bgu.ac.il)

גיאוטכניקה תת-ימית, קרקעות המכילות מתאן-הידראט, בדיקות החדרה בקרקע.



ט. פרופ' פלד עלוה : [alvpeled@bgu.ac.il](mailto:alvpeled@bgu.ac.il)

טכנולוגיות מתקדמות בבניה כולל חיזוקים עם בדים, בנייה ירוקה, חומרים מתקדמים לבניה.



ט. ד"ר צסרסקי מיכאל : [michatse@bgu.ac.il](mailto:michatse@bgu.ac.il)

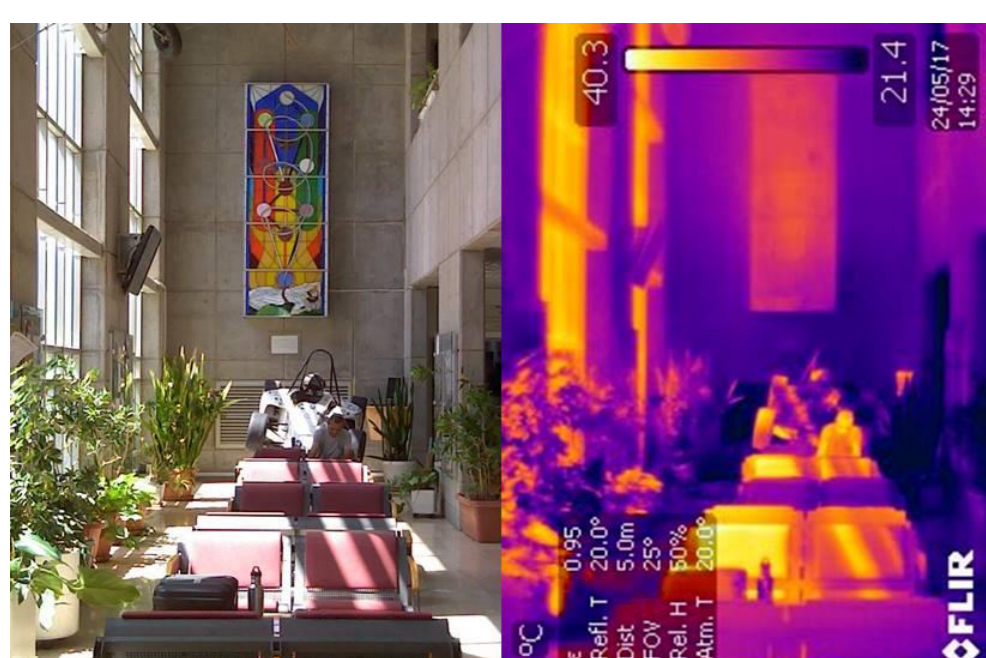
סיכונים סייסמיים ותנודות קרקע חזקות; שיטות ביולוגיות לשינוי תכונות קרקע; מכניקה של חומרים גיאולוגיים; יציבות חללים תת-קרקעיים בסלע.

י. ד"ר קמאי רוני : [rkamai@bgu.ac.il](mailto:rkamai@bgu.ac.il)

הערכת סיכונים סייסמיים, תגובת אתר, הנדסת קרקע.

יא. ד"ר שופרין איגור : [shufrin@bgu.ac.il](mailto:shufrin@bgu.ac.il)

מבנים היברידיים בעלי יכולת ספיגת אנרגיה מוגברת, מערכות מבניות של בלוקים משולבים, שיטות פוטוגרמטריות למדידות ללא מגע, מבחני מעבדה למערכות מבניות בקנה מידה קטן.



יב. פרופ' שוחט יגאל : [igals@bgu.ac.il](mailto:igals@bgu.ac.il)

ניתוח הערכה וניהול סיכוני רעידות אדמה ואירועים חריגים. בטיחות בבנייה. ניהול ותחזוקת מבנים. חיזוי מחזור החיים של רכיבי בניין, שיטות מימוש פרויקטים, ניהול הבנייה.