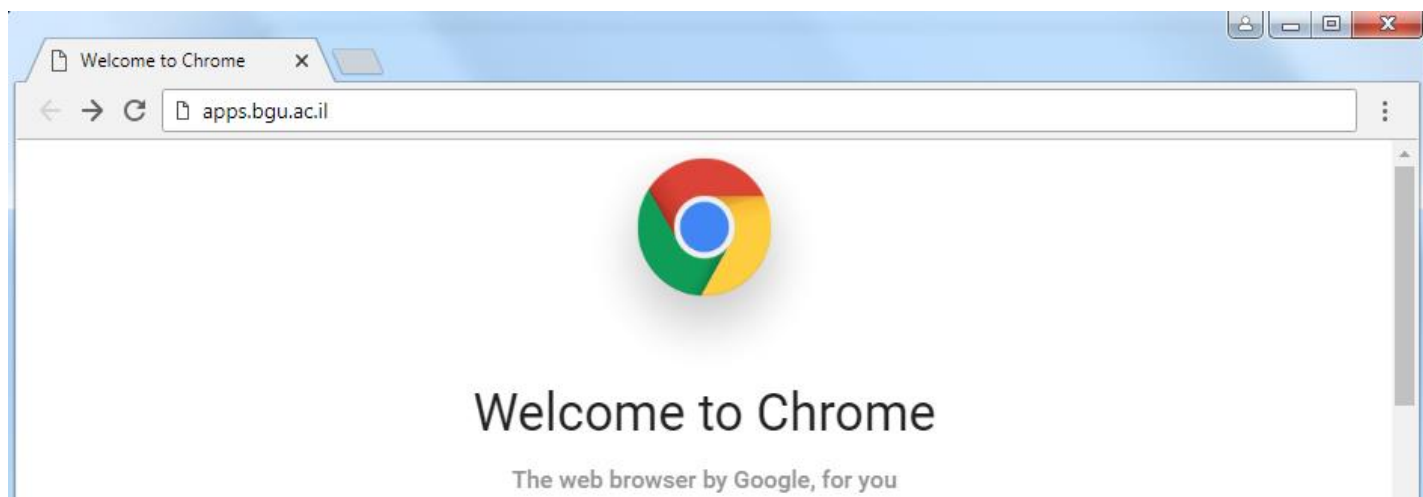
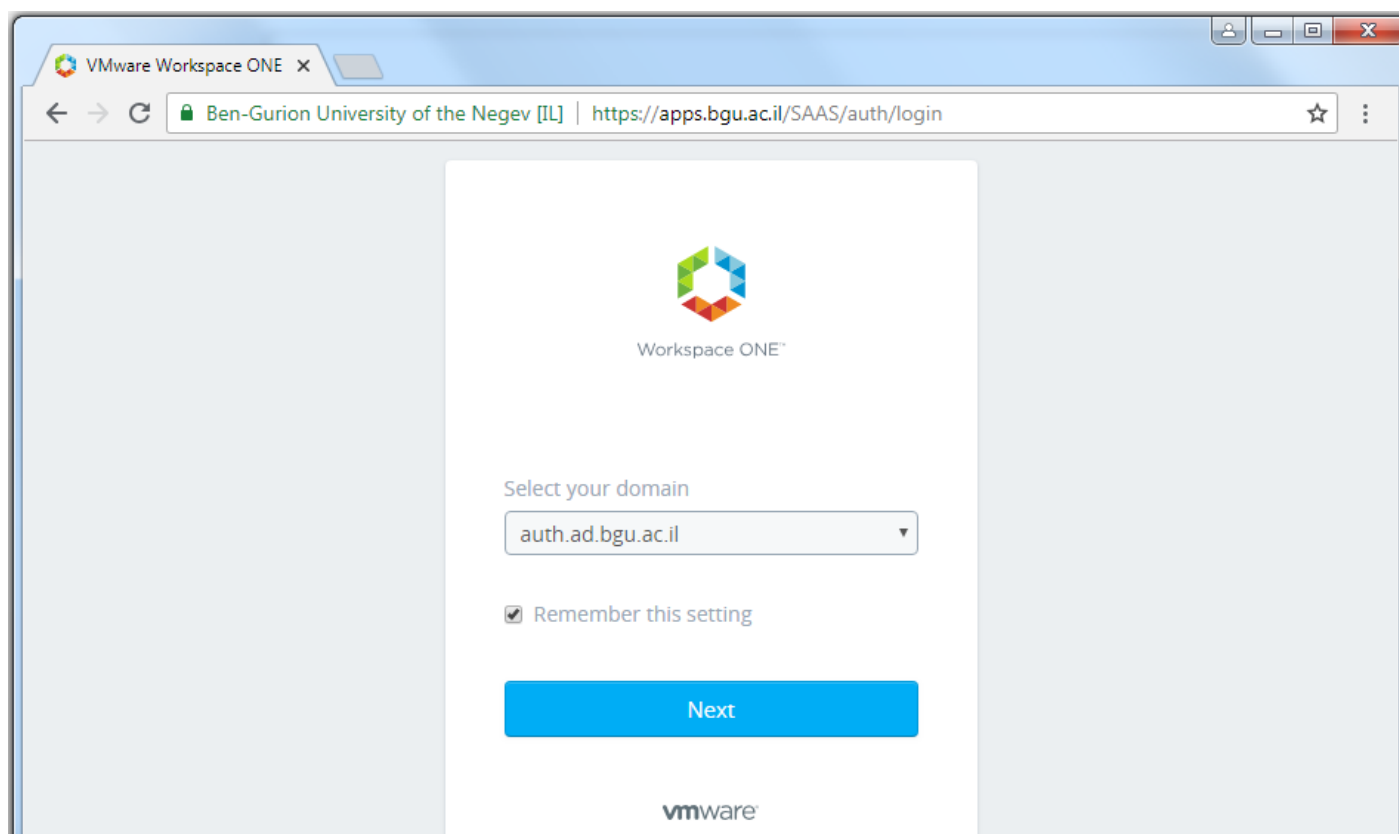


## מדריך להרצת תחנת עבודה וירטואלית בסביבת VMware Horizon – תעשייה וניהול

1. פתח דפדפן. (במקרה זה ההדגמה היא על chrome אבל אפשר גם דפדפן אחר)
2. כתוב את שם האתר [apps.bgu.ac.il](https://apps.bgu.ac.il) בשורת הכתובות, ופתח אותו.

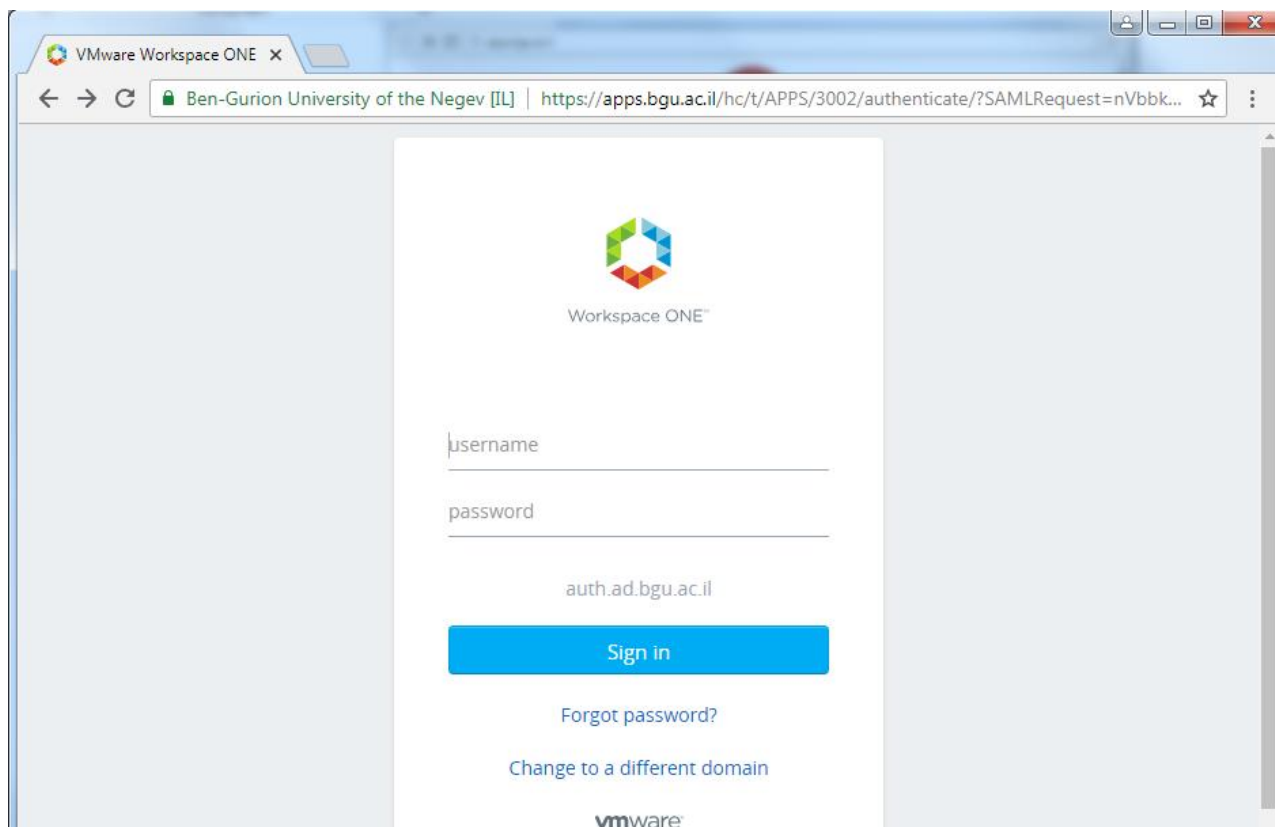


3. בחר את [auth.ad.bgu.ac.il](https://auth.ad.bgu.ac.il) כשם הדומיין.

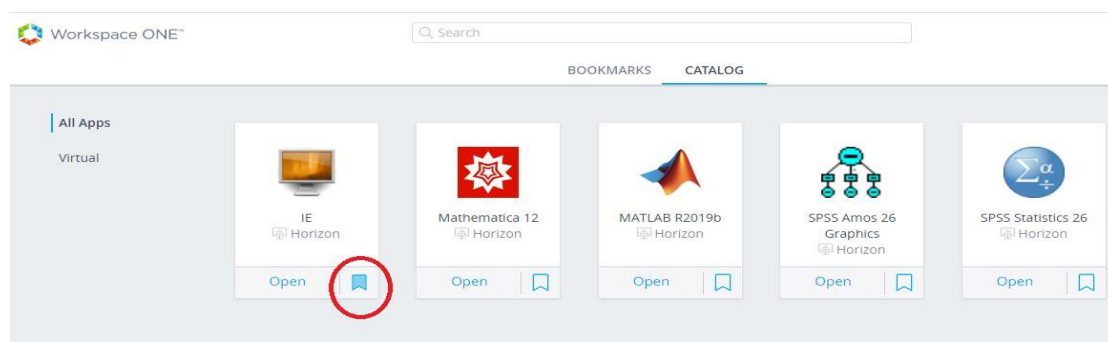


## מדריך להרצת תחנת עבודה וירטואלית בסביבת VMware Horizon – תעשייה וניהול

4. הכנס שם משתמש וסיסמה ארגוניים.



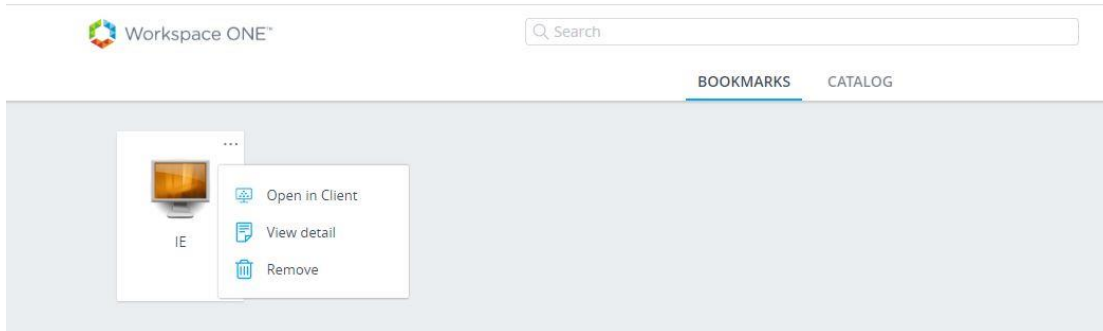
5. ישנם שתי אופציות להצגת האפליקציות \ והמחשבים בדף:
- CATALOG: מציג את כל האפליקציות והמחשבים הווירטואליים שיש לי הרשאה לפתוח.
  - BOOKMARKS: מציג לי רק את האפליקציות \ והמחשבים הווירטואליים שאני ארצה לראות. במצב הראשוני הוא ריק.
- וכדי להעביר אפליקציה \ מחשב ל BOOKMARKS אני אסמן את הדגל שנמצא בתחתית האפליקציה/המחשב.



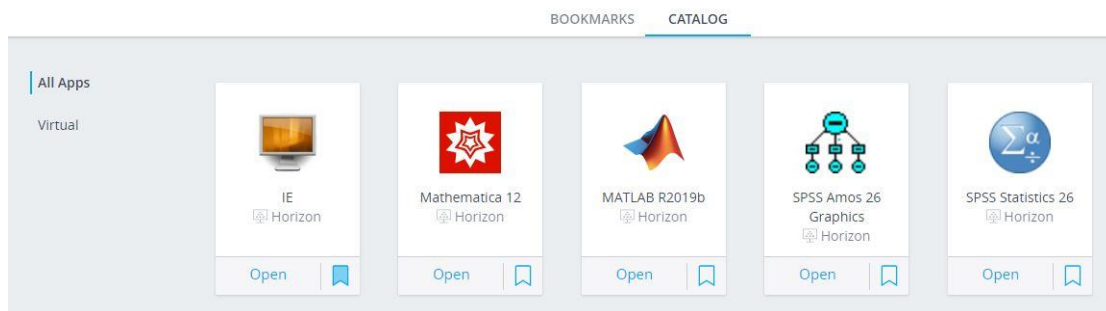
## מדריך להרצת תחנת עבודה וירטואלית בסביבת VMware Horizon – תעשייה וניהול

6. שתי אופציות להרצת האפליקציה/המחשב:

- לחיצה על **BOOKMARKS**, לחיצה על "שלוש הנקודות" (...) מצד ימין למעלה מאפליקציה/מחשב שארצה להריץ. ולחיצה על **Open in Client**.



- לחיצה על **CATALOG** ולחיצה על **Open** בתחתית האפליקציה/המחשב שארצה לפתוח.



**חשוב:**

כשאני פותח את האפליקציה/המחשב דרך ה client אזי מתווספים לי עוד תכונות שאני יכול לעשות,

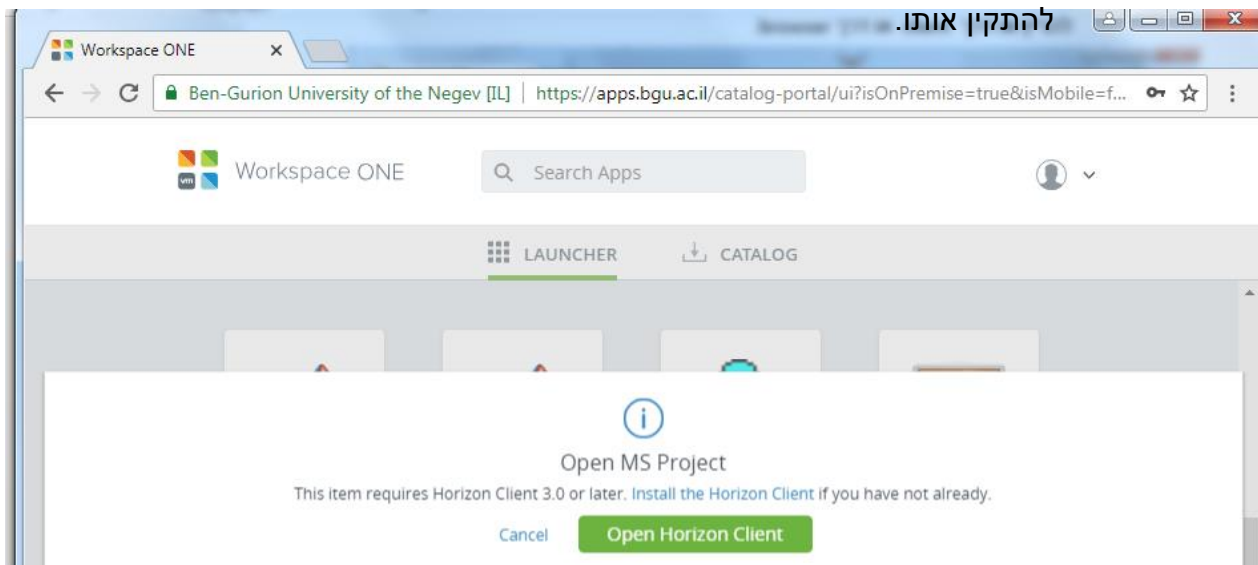
לדוגמא: אני יכול לעבוד עם **disk on key** במחשב/אפליקציה הווירטואלי, אני אראה את הכונן של המחשב הפיסי, ועוד ועוד.

7. המשך התהליך של פתיחת האפליקציה/המחשב דרך Client:

א. לחיצה על **Open Horizon Client**.

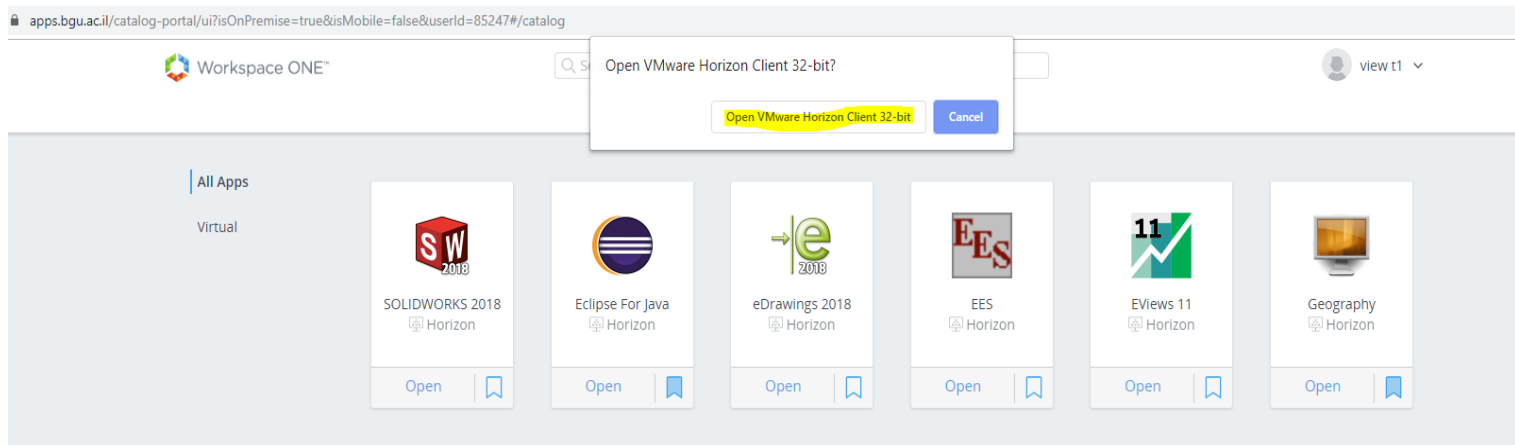
במקרה שלא מותקן על המחשב הפיזי **Horizon Client**, אני אלחץ על הקישור **Install the Horizon Client** שמופיע בהודעה, על מנת

להתקין אותו.

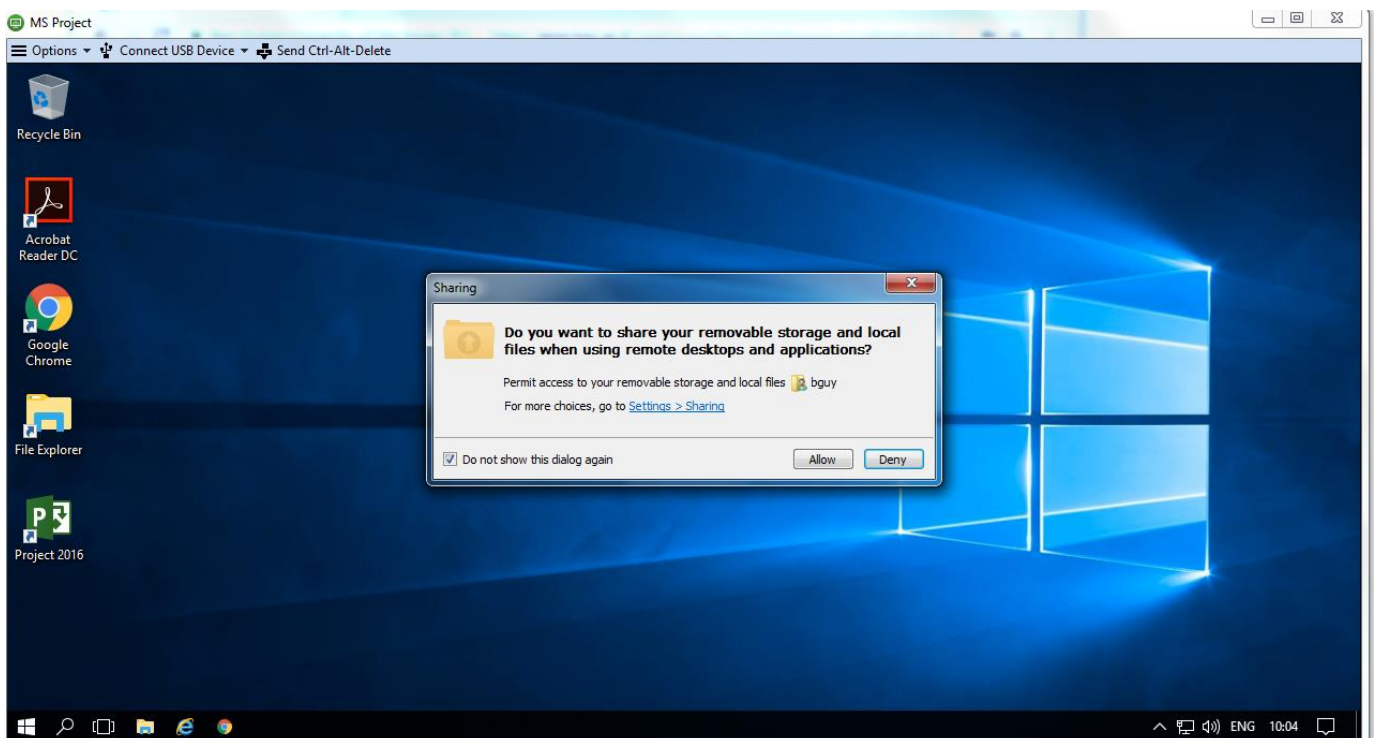


## מדריך להרצת תחנת עבודה וירטואלית בסביבת VMware Horizon – תעשייה וניהול

ב. לסמן לדפדפן שתמיד יפתח קישורים מסוג זה, ולאשר לדפדפן לפתוח .VMware Horizon Client Protocol

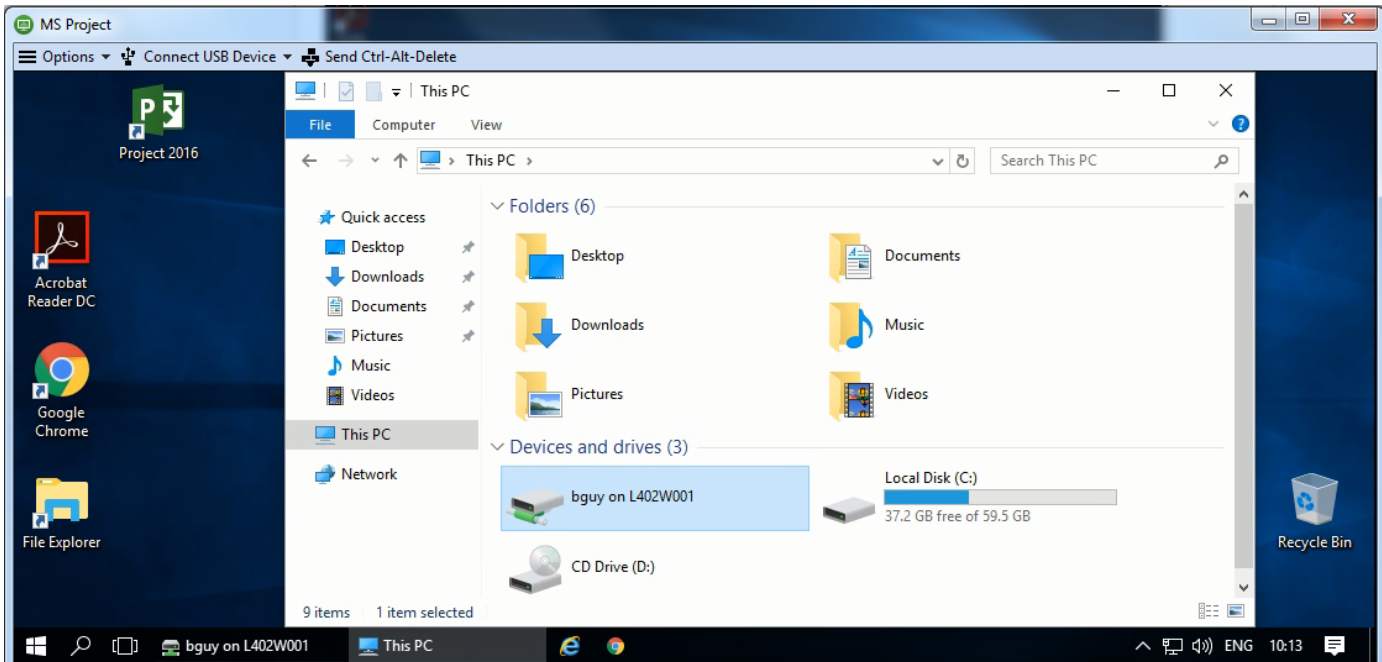


ג. במקרים שרוצים שיהיה גישה מהמחשב הווירטואלי להתקן נייד חיצוני ( Disk (On Key או לכוון בפיזי במחשב שעליו רץ המחשב הווירטואלי: צריך לאשר גישה.

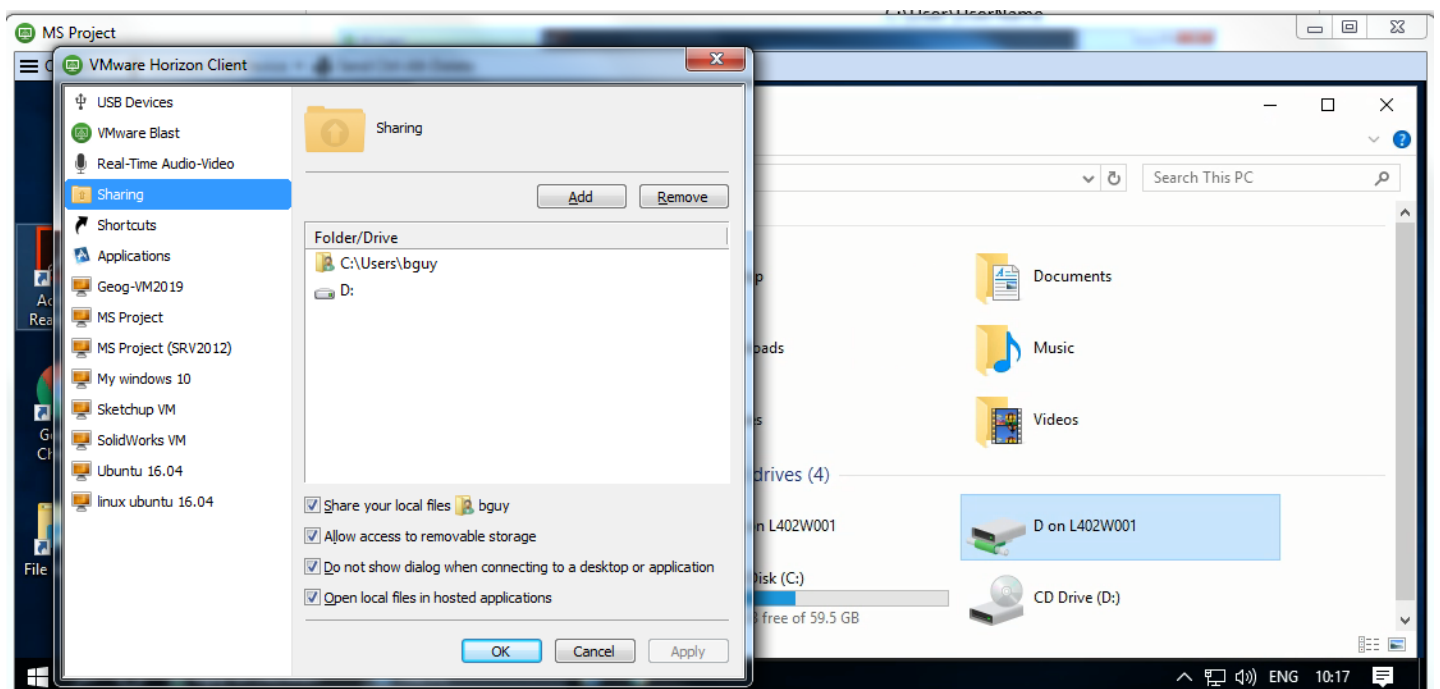


ברירת המחדל היא שאני יכול להיכנס לכוון הפיזי במחשב הפיזי בנתיב  
.C:\User\UserName

## מדריך להרצת תחנת עבודה וירטואלית בסביבת VMware Horizon תעשייה וניהול



במידה ואני רוצה להוסיף עוד שיתופים של כוננים/תיקות מהמחשב הפיזי למחשב הווירטואלי אז אני צריך להיכנס בסרגל הכלים העליון במחשב הווירטואלי Options->Share Folders , ולהוסיף שם :



מדריך להרצת תחנת עבודה וירטואלית בסביבת VMware Horizon –  
תעשייה וניהול

ב ה צ ל ח ה