

## איך להתחבר לשרתי המחלקה????

### למה אני צריך את זה???

ניתן לעבוד מהבית (או מכל מקום עם אינטרנט) על שרתי המחלקה. כך ניתן להשתמש בכל התוכנות ה"כבדות" הנדרשות לתואר (כגון PSpice , Visual Studio , MATLAB , Mathematica וכו'), ללא התקנתן על המחשב האישי! כמו כן, קיימת גישה לכוני הרשת S ו-Z.

### אז מה אני צריך????

#### קודם כל: חיבור לרשת האוניברסיטה

כל הפעולות המתוארות במדריך להלן, מניחות שאתם מחוברים לרשת האוניברסיטה מתוך הקמפוס באמצעות - wifi  
דרך העמדות בתוך הקמפוס או במעונות  
מחוץ לקמפוס דרך – VPN או חיבור דרך ה"מחלף".

#### [לחץ כאן לאפשרויות התחברות לרשת האוניברסיטה מחוץ לקמפוס \(בתשלום\)](#)

### אני מחבר לרשת האוניברסיטה אז איך עושים את זה?

שלב ראשון: בדיקת עומסים על השרתים: [לחץ כאן](#) (מומלץ להשתמש ב IE)

שלב שני: נפעיל חיבור לשולחן עבודה מרחוק

**התחל <- עזרים <- חיבור לשולחן עבודה מרחוק**

או

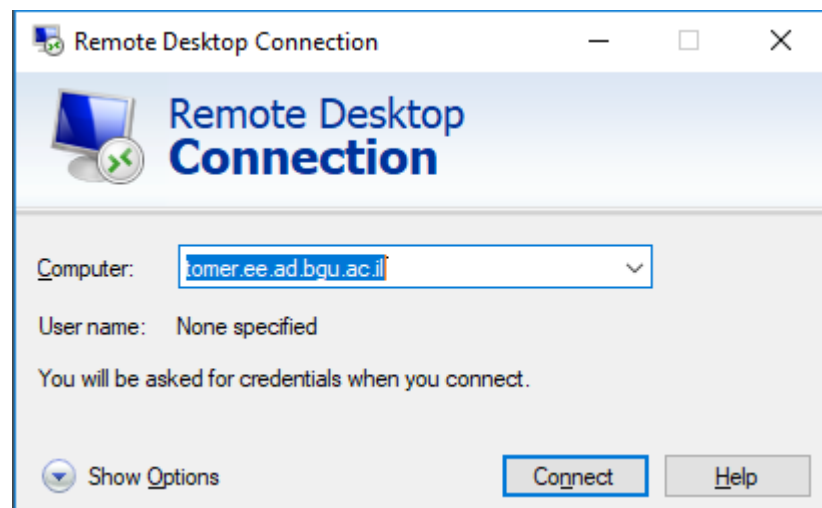
**התחל <- הפעלה- <- mstsc.exe.**

למלא את תיבת הדו שיח כך: -

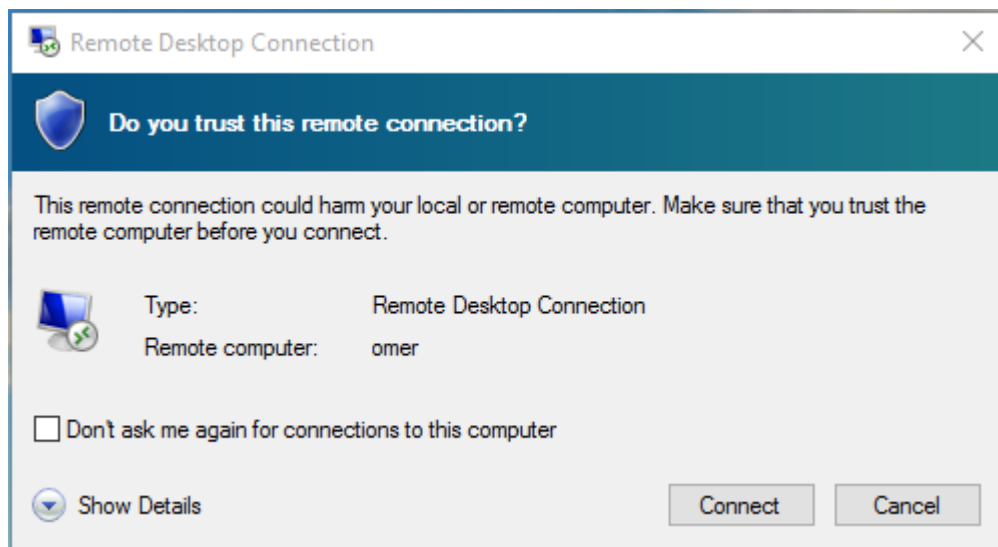
בשדה "מחשב" ניתן לכתוב שם של כל אחד משרתי המחלקה:

יש להוסיף לשם המחשב את הסיומת **ee.ad.bgu.ac.il**

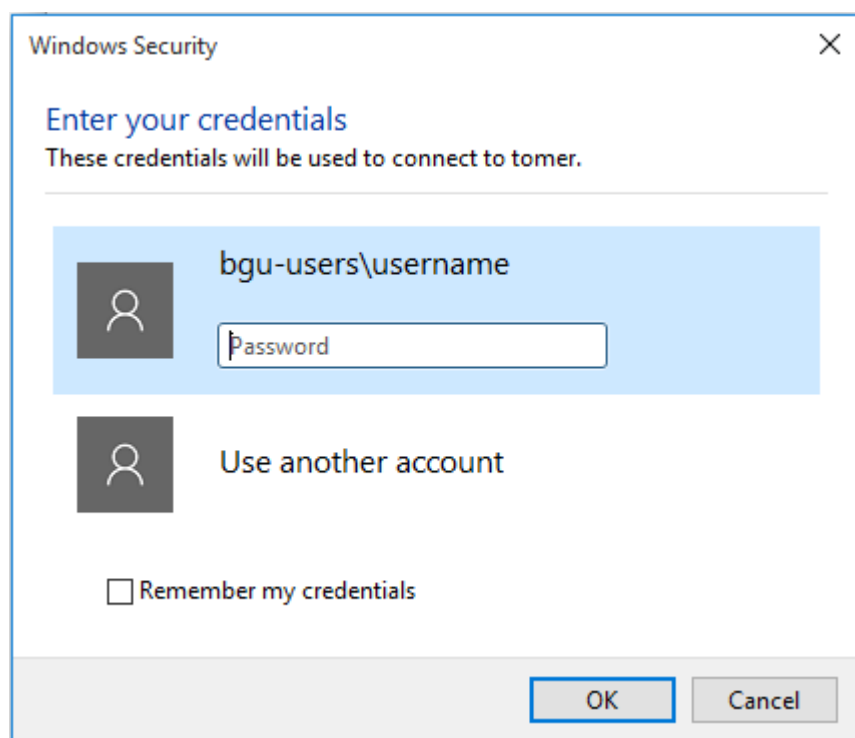
**omer, tomer, tammuz, meged, knaz, etgar, shoham, bartov**



לאשר את החיבור, מומלץ גם לסמן את "אל תבקש ממני שוב חיבורים למחשב זה"



למלא שם משתמש וסיסמא של האוניברסיטה, לא לשכוח \bgu-users לפני שם המשתמש.



וזוהו! אתם מחוברים ויכולים לעבוד על שרתי המחלקה!