

# Terminal Server

שרתי טרמינל מיועדים לסטודנטים של המחלקה להנדסה אזרחית וסביבתית לצורכי שימוש בתוכנות הנדרשות במסגרת הלימודים.

\* **רשימת תוכנות:** AutoCAD, Revit, STRAP, Sofistik, ETABS, SAP200, Abaqus, MS Visio  
MS Project, MATLAB, Benarit  
ותוכנות אחרות  
\* הרשימה יכולה להתעדכן לפי הנדרש.

**אופן שימוש:** יש להתחבר לשרת באמצעות תוכנת **Remote Desktop Connection**

## הנחיות התחברות:

במקרה של התחברות לשרתי טרמינל מהבית יש קודם להתחבר לרשת של אוניברסיטה בעזרת VPN  
יש לפתוח תוכנה של **Remote Desktop Connection** באחד משני הדרכים:

1. **Start → Programs → Accessories → Remote Desktop Connection**

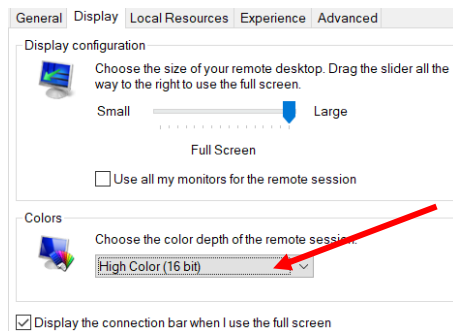
2. **C:\WINDOWS\system32\mstsc.exe**

## הגדרות התחברות:

- יש ללחוץ על **Show Options**

- **Display**

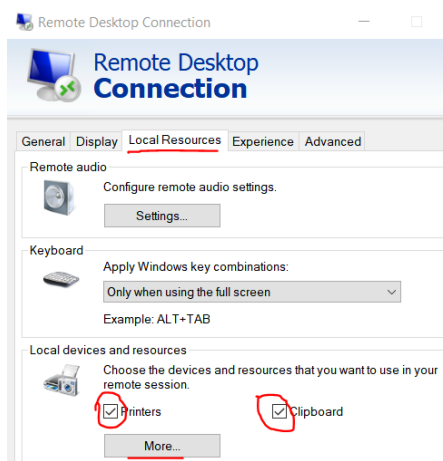
- להגדיר **High Color (16bit)**



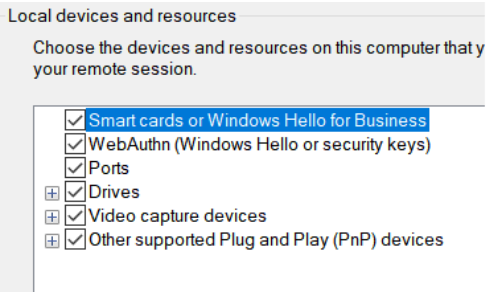
- יש לבחור לשונית **Local Resources**

- יש לסמן V מול **Printers, Clipboard**

- יש ללחוץ **More**



- יש לסמן V מול כל השורות.



הפעולה מאפשרת גישה לכוננים של מחשב הפרטי מתוך השרת טרמינל. כולל כונני USB, כונן C, כונן D, CD ואחרים. הגישה מתאפשרת רק למשתמש שמתחבר לשרת ולא מופיע למשתמשים אחרים.

יש ללחוץ OK

- יש לעבור ללשונית **General**

למחלקה יש שני שרתי טרמינל.

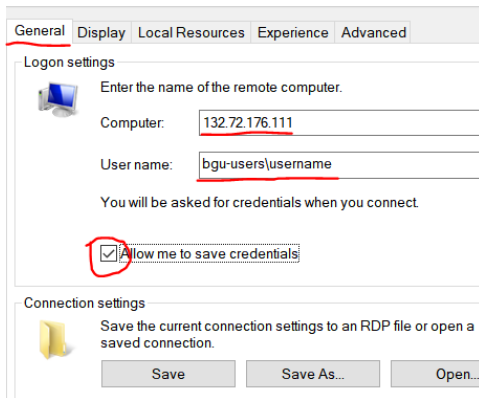
שמות של השרתים:

**132.72.176.111**

**132.72.176.80**

Username – שם המשתמש של BGU

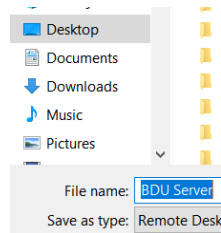
**bgu-users\username**



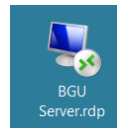
יש לשמור את ההגדרות בחיצה על **Save As**

יש לרשום את שם החיבור.

מקום לשמירה – שולחן העבודה.



- יש לפתוח את האייקון בשולחן העבודה

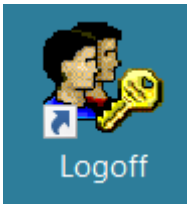


Connect

לרשום את הסיסמה של BGU

יש לסמן V מול Remember me

יש ללחוץ OK.



בתום העבודה יש ללחוץ אייקון **Log off** על מנת לשחרר מושבי השרת למשתמשים אחרים.