

Office 365 ProPlus בחינם לסטודנטים באוניברסיטת בן גוריון בנגב – הוראות

סטודנטים באוניברסיטת בן גוריון בנגב יכולים להוריד ולהתקין את חבילת התוכנה Office 365 ProPlus בחינם. ניתן להוריד ולהתקין את הגרסאות הבאות:

- Microsoft Office 365 ProPlus עבור מערכת הפעלה Windows 7, Windows 8, Windows 8.1, Windows 10
- Microsoft Office 365 for Mac

במידה ויש במחשב עליו מתקינים את חבילת התוכנה הנ"ל גרסאות קודמות, צריך לבצע הסרה מסודרת של חבילת התוכנה ולאחר מכן להתחיל בתהליך ההורדה וההתקנה של חבילת התוכנה החדשה.

שאלות נפוצות בנוגע להורדה והתקנה של Office 365 ProPlus

שאלה: על כמה מחשבים ניתן להוריד ולהתקין את חבילת התוכנה?

תשובה: עד 5 מחשבים נייחים/ניידים סך הכל.

שאלה: האם זאת גרסה מלאה של חבילת Microsoft Office אשר זמינה לשימוש לא מקוון?

תשובה: כן

שאלה: האם עלי להיות מחובר/ת לרשת האינטרנט כדי שהתוכנות יפעלו?

תשובה: חובה להתחבר לפחות פעם ב 30 יום לרשת האינטרנט על מנת שהתוכנות יפעלו בצורה מלאה.

שאלה: עד מתי התוכנות יפעלו במחשבים עליהם התקנתי אותן?

תשובה: כל עוד הנך סטודנט/ית פעילה/ה באוניברסיטת בן גוריון בנגב והתחברת לפחות פעם אחת ב 30 יום האחרונים לרשת האינטרנט, התוכנות יעבדו בצורה מלאה.

שאלה: אילו תוכנות מגיעות במסגרת חבילת התוכנה Office 365 ProPlus עבור מחשבי PC?

תשובה: Microsoft Word, Excel, PowerPoint, Access, Outlook ועוד

שאלה: אילו תוכנות מגיעות במסגרת חבילת התוכנה Office 365 ProPlus עבור מחשבי Mac?

תשובה: Microsoft Word , Excel, PowerPoint, Outlook

שאלה: האם קיימת חבילת תוכנה עבור מכשירי Tablets ,SmartPhone של חברת APPLE ושל מערכות Android?

תשובה: כן. ניתן להוריד את התוכנות בצורה בודדת למכשירי טאבלט וטלפונים חכמים של חברת אפל על-ידי הורדת התוכנות מה AppStore. הפעלה התוכנות בצורה מלאה מתבצעת באמצעות החשבון אותו פתחתם במערכת Office 365. עבור טאבלטים וטלפונים חכמים המבוססים על מערכת הפעלה Android ניתן להוריד את התוכנות בצורה בודדת מה Google Play ולהשתמש בהם בצורה מלאה עם החשבון אותו פתחתם במערכת Office 365.

שאלה: מהן דרישות מערכת ההפעלה עבור מחשבי PC כדי להתקין את Office 365 ProPlus?

תשובה: Windows 7, Windows 8, Windows 8.1, Windows 10

שאלה: מהן דרישות מערכת ההפעלה עבור מחשבי Mac כדי להתקין את Office 365 ProPlus?

תשובה: מחשב מק מבוסס על מעבד אינטל עם מערכת הפעלה Mac OS X 10.5.8 ומעלה.

כיצד נרשמים ומתחילים בהורדה והתקנת חבילת התוכנה

1. לפתוח תוכנת דפדפן (Browser) ולגלוש לכתובת:
<https://products.office.com/he-il/student/office-in-education>



2. יפתח עמוד האינטרנט הבא:

Office

לשימוש ביתי תוכניות ומחירים למשקי בית ליחידים לסטודנטים

השג את Office 365 בחינם

לא מדובר בגירסת ניסיון! תלמידים ומורים זכאים לקבל את Office 365 Education, הכולל את Word, Excel, PowerPoint, OneNote, וכעת גם את Microsoft Teams, וכן כלים נוספים לכיתה. כל שעליך לעשות כדי להתחיל הוא להזין כתובת דואר אלקטרוני חוקית של בית ספר להלן.

[התחל בעבודה](#) ZZZZ@post.bgu.ac.il

מנהלי בתי ספר ומומחי IT, רשמו את בית הספר שלכם

כאן, יש להכניס את כתובת ה Email שלכם שקיבלתם מהאוניברסיטה. לדוגמא:
zzzz@post.bgu.ac.il . לאחר מכן ללחוץ על הכפתור "התחל בעבודה"

3. לאחר הלחיצה יפתח דף האינטרנט הבא:

Office 365 Education

האם אתה תלמיד או מורה?

אנו נספק את הכלים של Office 365 הדרושים לך בכיתה ובבית אם אתה מנהל ד, רשום את מוסד הלימודים שלך.

[אני מורה](#) [אני תלמיד](#)

בדף זה יש ללחוץ על האפשרות: "אני תלמיד".

4. לאחר הלחיצה יתקבל דף האינטרנט הבא:

Office 365 Education

צור את החשבון שלך

שם פרטי

שם משפחה

צור סיסמה

אשר סיסמה

שלחנו קוד אימות אל zzzz@post.bgu.ac.il הן את הקוד כדי להשלים את הרישום.

קוד אימות

[שלח מחדש קוד הרשמה](#)

Microsoft יכולה לשלוח לך מבצעים והצעות עבור מוצרים ושירותים של Microsoft לניסוקים.

כאשר אתה משתמש בכתיבת דואר ארגוני (למשל, כתובת של מעסיק או של בית ספר), מנהל המערכת של הארגון יכול לקחת שליטה על הנתונים והחשבון שלך. [קבל מידע נוסף.](#)

על-ידי בחירה באפשרות **התחל** אתה מסכים לתנאים ולרשתיות שלנו ומבין שהשם וכתיבת הדואר האלקטרוני שלך, ושם ארגון הפיסיוני, יהיו גלויים בפני אנשים אחרים במסגרת שלך. [מדיניות הפרטיות של Microsoft](#)

התחל

בדף זה יש להכניס את הפרטים שלכם: תחת השדה **שם פרטי** יש להכניס את השם הפרטי תחת השדה **שם משפחה** יש להכניס את שם המשפחה תחת השדה **צור סיסמה** יש לבחור סיסמה שתשמש אתכם כאשר אתם נכנסים למערכת זו בלבד. (יש לבחור בסיסמה שונה מהסיסמה שלכם באוניברסיטה). תחת השדה **אשר סיסמה** יש להכניס את הסיסמה שבחרתם פעם נוספת. לאחר השלמת הפרטים **ישלח לכתובת הדוא"ל שלכם (האוניברסיטאית) קוד אימות**. יש להכניס קוד זה לתיבה אשר כתוב בתוכה **קוד אימות**. לאחר מכן יש ללחוץ על הקישור "**התחל**" אשר בתחתית החלון.

5. יתקבל מסך

Office 365 Education

הזמן עוד אנשים

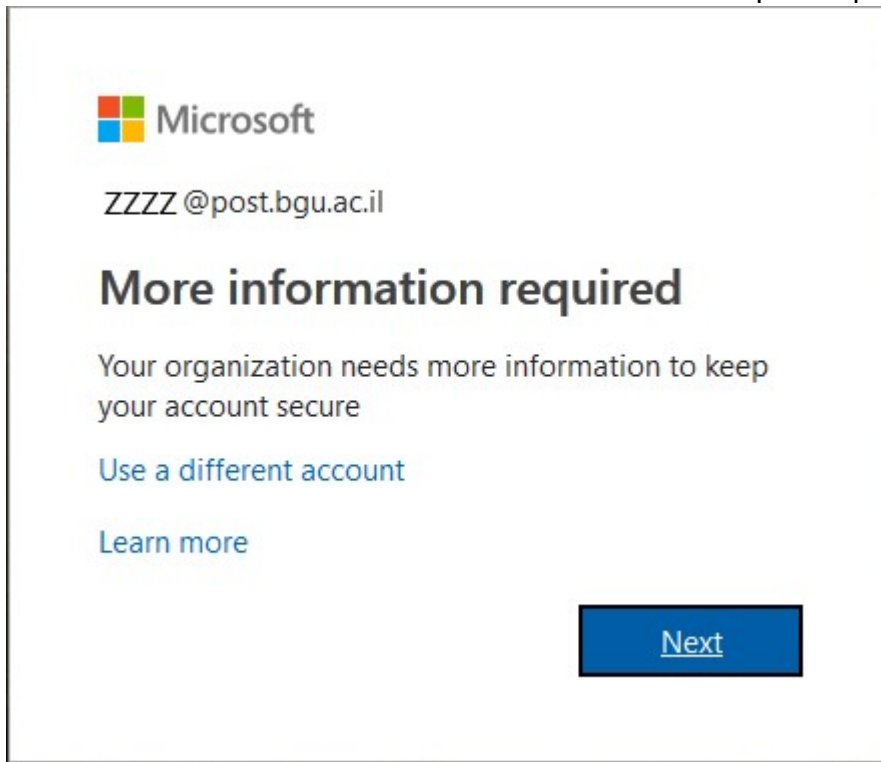
שתף את ההטבות של Office 365 ועבוד עם אחרים על פרויקטים של בית הספר. זה בחינם. את מי ברצונך להזמין?


| | |
|-----------------|---------------------------------------|
| post.bgu.ac.il@ | <input type="text" value="שם משתמש"/> |
| post.bgu.ac.il@ | <input type="text" value="שם משתמש"/> |
| post.bgu.ac.il@ | <input type="text" value="שם משתמש"/> |
| post.bgu.ac.il@ | <input type="text" value="שם משתמש"/> |
| post.bgu.ac.il@ | <input type="text" value="שם משתמש"/> |

שלח הזמנות
דלג

במסך זה יש ללחוץ על הקישור: "דלג" בתחתית המסך.

6. יתקבל המסך הבא:



 Microsoft

ZZZZ @post.bgu.ac.il

More information required

Your organization needs more information to keep your account secure

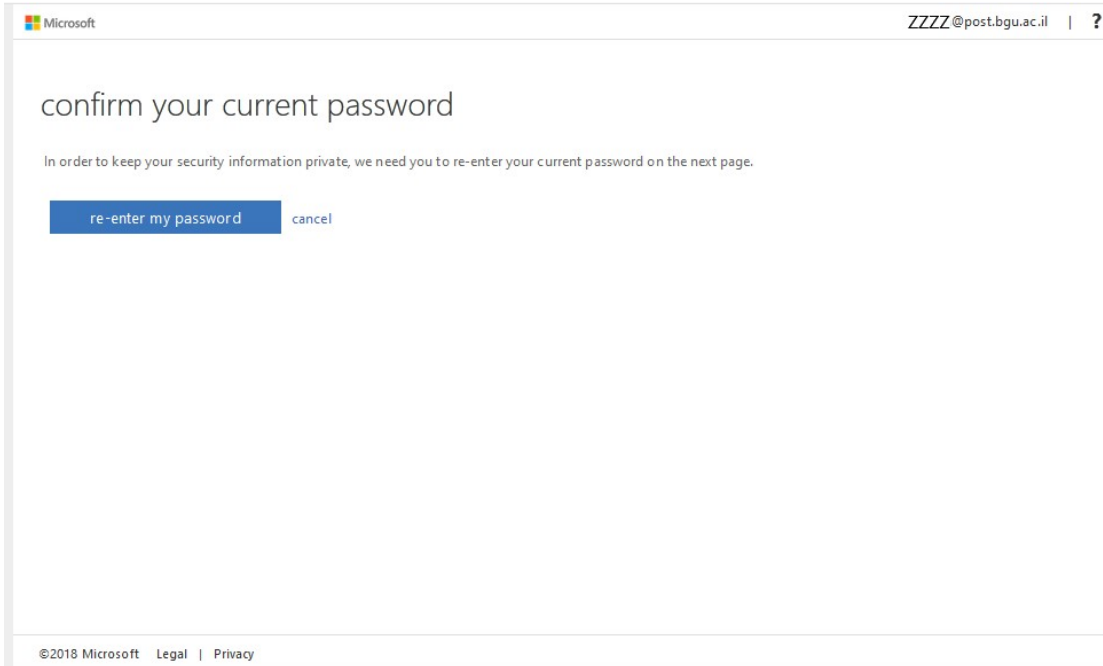
[Use a different account](#)

[Learn more](#)

[Next](#)

במסך זה יש ללחוץ על הכפתור "NEXT" בצד ימין למטה.

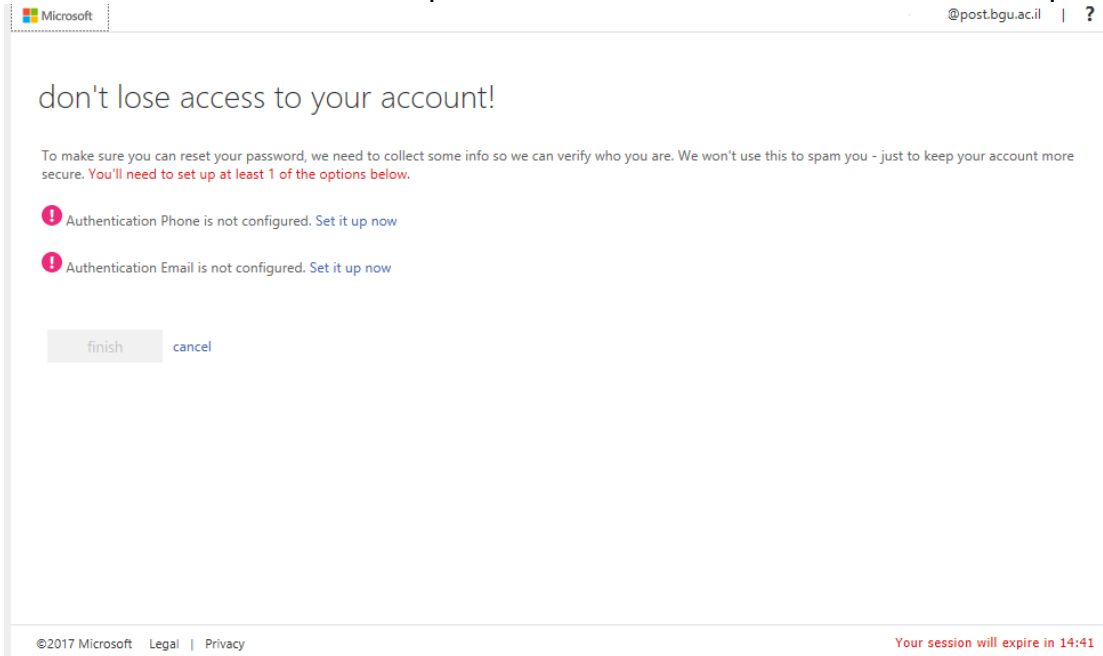
7. יתקבל המסך הבא:



במסך זה יש ללחוץ על הכפתור "re-enter my password"

8. יתקבל מסך בו צריך להכניס את שם המשתמש והסיסמא שיצרנו בסעיפים הקודמים.

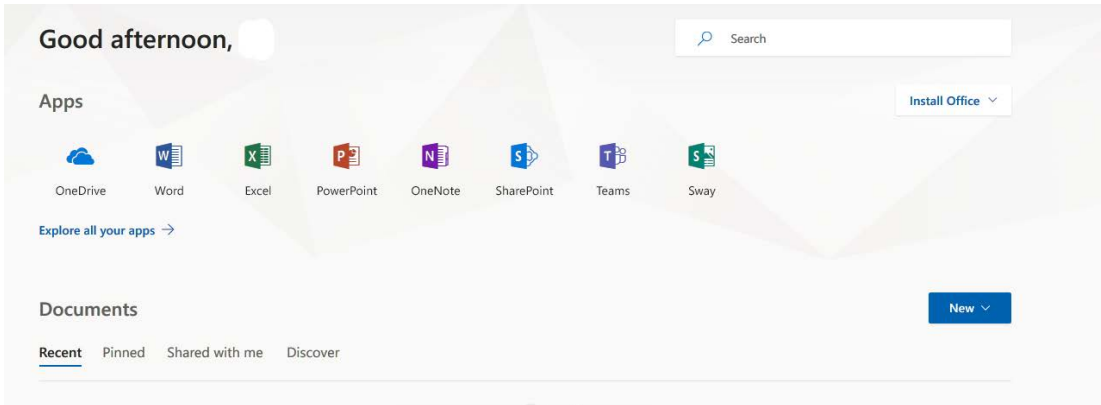
9. יתקבל מסך חדש אשר בו יהיה צורך להכניס פרטי זיהוי נוספים. טלפון או Email נוסף כדי שניתן יהיה בעתיד לאפס סיסמא בצורה עצמאית אם יהיה צורך.



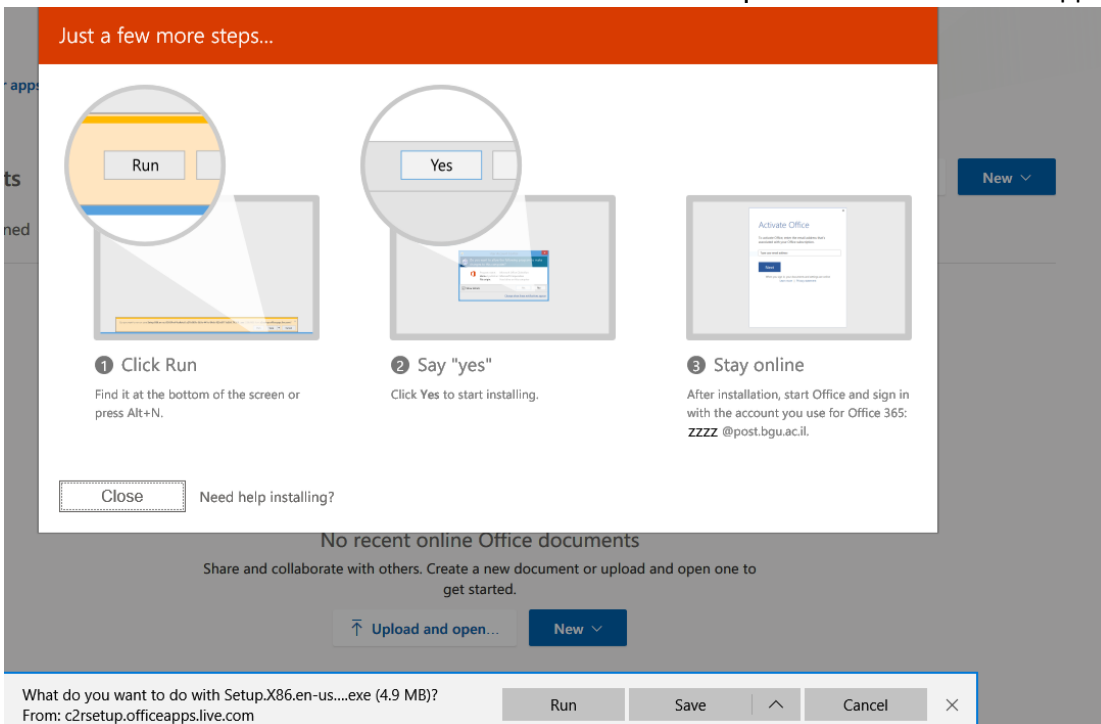
10. לאחר סיום הכנסת הנתונים יש ללחוץ על "Finish". במידה ולא עוברים לדף האינטרנט עם התוכנות, ניתן לעבור עצמאית ולבצע Login בדף האינטרנט: <http://portal.office.com> ה Login מתבצע כאשר שם המשתמש הוא כתובת הדוא"ל באוניברסיטה והסיסמא היא כפי שנקבע בתהליך ההרשמה.

11. לאחר סיום תהליך ההרשמה ניתן לעבור לדף האינטרנט עם התוכנות על ידי ביצוע Login בכתובת: <http://portal.office.com> במידה ולא התקבל אוטומטית דף האינטרנט המבוקש.

12. בדף זה ניתן ללחוץ על הכפתור שכתוב עליו "Install Office".



13. לאחר הלחיצה על כפתור "Install Office" יופיע תפריט. בתפריט זה יש לבחור את האפשרות: "Office 365 Apps" ואז יופיע חלון כפי שנראה בתמונה הבאה.



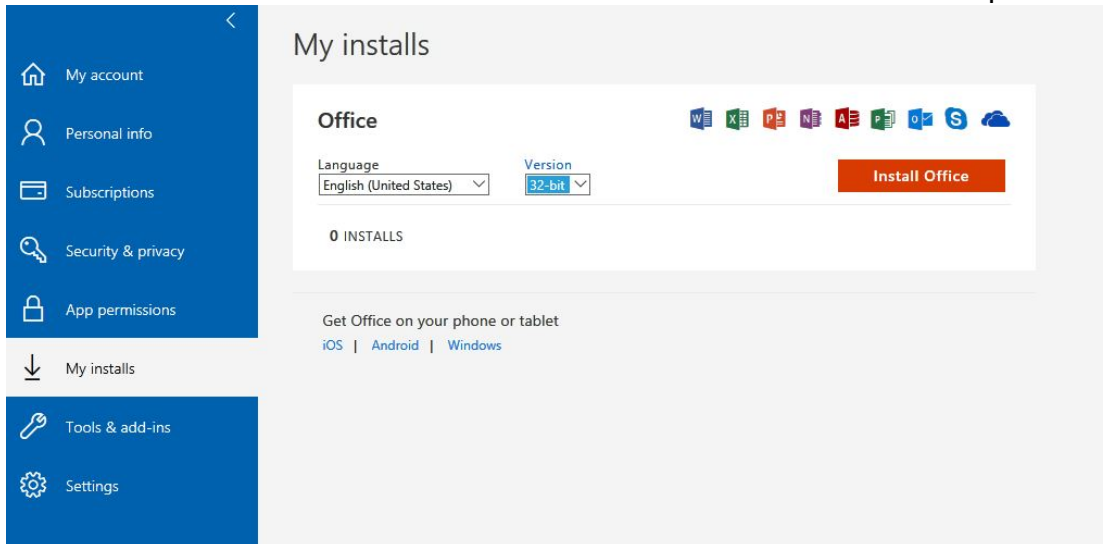
יש ללחוץ על כפתור "Run" בחלון שמופיע למטה.

הלחיצה על כפתור Run תתחיל את תהליך ההתקנה של חבילת התוכנה Microsoft Office 365 ProPlus.

14. במידה ורוצים להתקין את חבילת התוכנה עם שפת ממשק אחרת פרט לאנגלית יש לבצע את השלבים הבאים:

יש ללחוץ על כפתור "Install Office" יופיע תפריט. בתפריט זה יש לבחור את האפשרות: "Other install Options"

15. יפתח המסך הבא:



במסך זה ניתן לבצע מספר פעולות. על מנת לשנות את גרסת התוכנה להורדה (שפה) יש לפתוח את התפריט אשר מתחת לכיתוב "Language" ולבחור את השפה הרצויה. לאחר ביצוע הבחירה ניתן ללחוץ על כפתור "Install Office" על מנת להתחיל בתהליך ההורדה והתקנה.

16. ניתן לחזור על תהליך זה בכל פעם שרוצים להתקין את חבילת התוכנה על מחשב חדש. כפי שצוין קודם, ניתן להתקין את חבילת התוכנה על 5 מחשבים נייחים/ניידים לכל היותר.

17. כניסה למערכת מתבצעת על ידי גישה לאתר אינטרנט בכתובת: <http://portal.office.com> באמצעות שם המשתמש באוניברסיטה (כתובת הדוא"ל) וסימא שנקבעה בזמן ההרשמה למערכת.

18. יש להתחבר לרשת האינטרנט לפחות פעם אחת ב 30 יום על מנת שהתוכנות יפעלו בצורה מלאה.

בהצלחה