

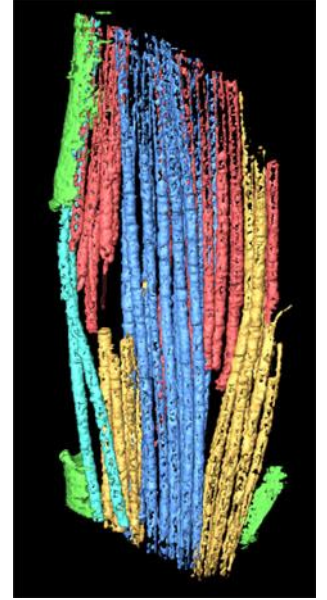


דרושים סטודנטים לתארים מתקדמים ופוסט-דוקטורנטים לעבודת מחקר בנושאים:

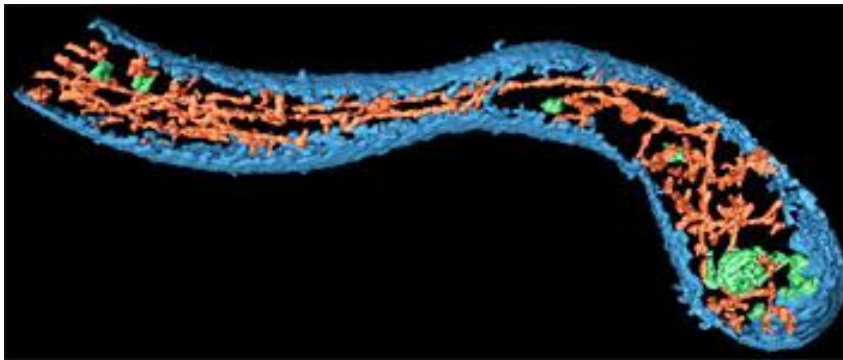


-הבנת הארגון
הפונקציונאלי של
שלד התא במהלך
תנועה ואינטראקציה
תאית

- ארכיטקטורת גרעין
התא



המחקר מתבסס על שיטות ביופיסיקליות
חדשניות כגון מיקרוסקופיה תלת ממדית של
תאים שלמים



לפרטים: אהד מדליה דואר אלקטרוני: omedalia@bgu.ac.il