

Prof. Dan Mishmar

evolution and disease converge in the mitochondria

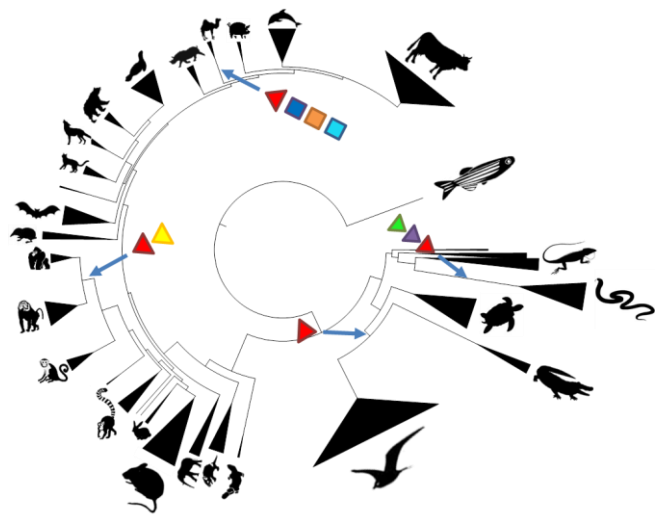
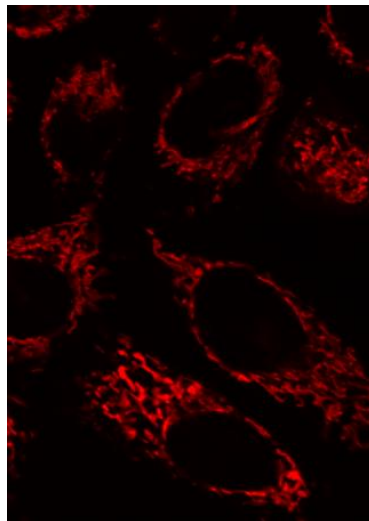
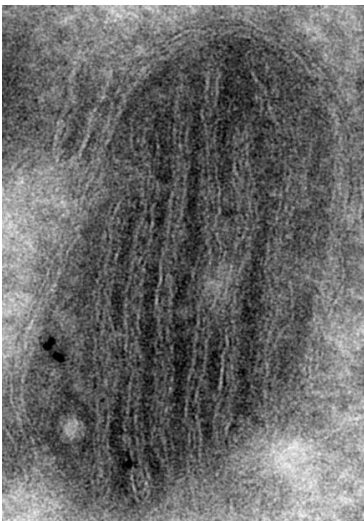
MISHMAR LAB



הצטרפו אלינו למחקר מרתק העוסק בגנטיקה והאבולוציה של המיטוכונדריה!

סטודנטים המחפשים מעבדה לתואר שני או שלישי?

מוזמנים אלינו, למעבדה העוסקת בגנומיקה, בקרת תעתוק
והאבולוציה של המיטוכונדריה. אנו עושים שימוש בטכנולוגיות
מתקדמות וייחודיות (כגון PRO-seq, ATAC-seq), שיטות
בביולוגיה מולקולארית, תרביות תאים, ביואינפורמטיקה ועוד.



למידע נוסף ולתיאום פגישת היכרות וייעוץ:

פרופ' דן משמר, המחלקה למדעי החיים

טלפון: 08-6461355 דוא"ל: dmishmar@bgu.ac.il

<http://lifeserv.bgu.ac.il/wb/dmishmar/>