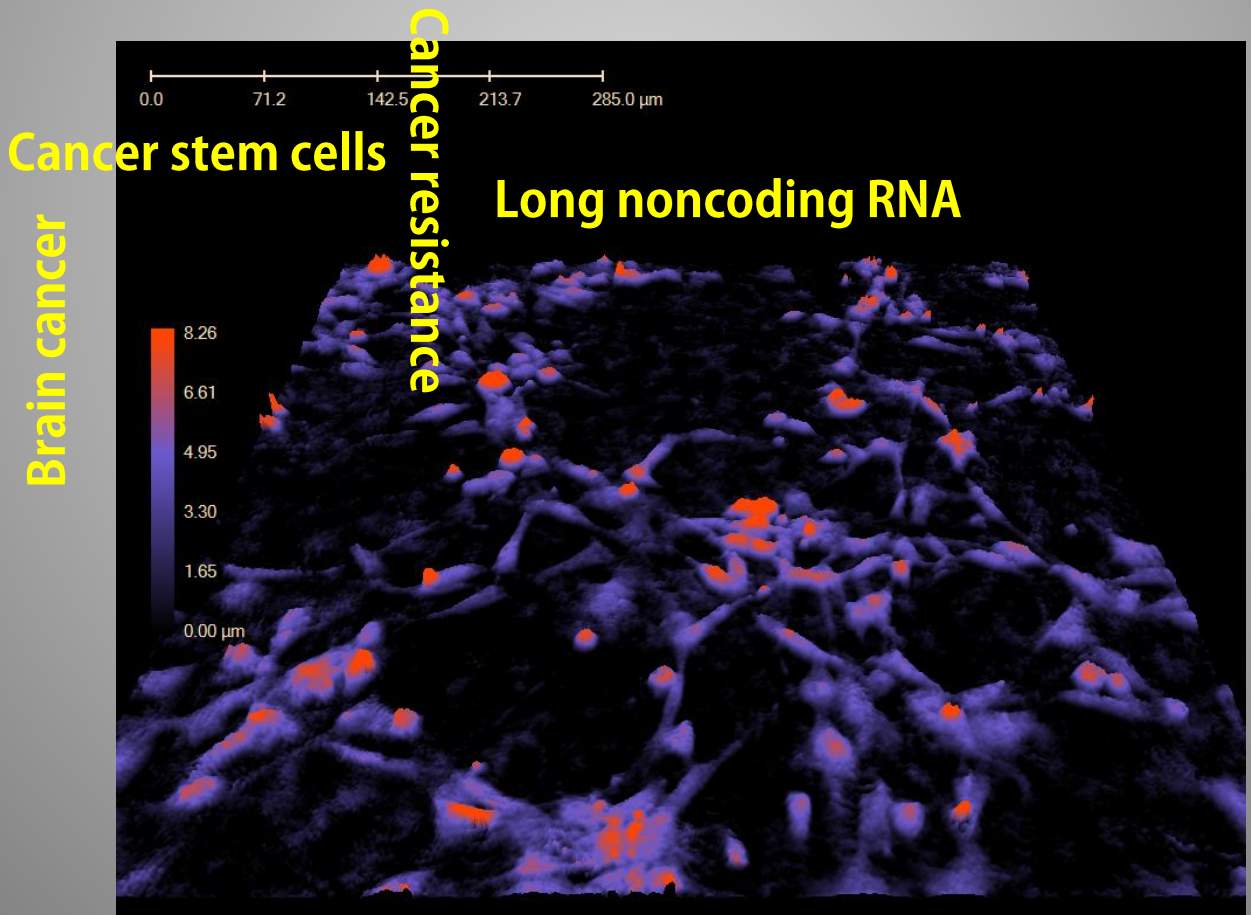


# דרושים סטודנטים וסטודנטיות למסטר ודוקטורט

- אנו חקרים כיצד תאים סרטניים רוכשים עמידות
- מהם המסלולים המולקולריים שחשובים בתאי גזע סרטניים
- ואילו תפקידים יש long noncoding RNA בנושאים אלו
- בדגש על סרטן המוח



Rotblat lab  
Department of Life Sciences  
Contact: [rotblat@bgu.ac.il](mailto:rotblat@bgu.ac.il)