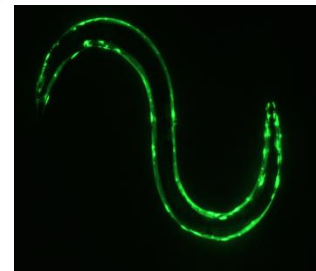
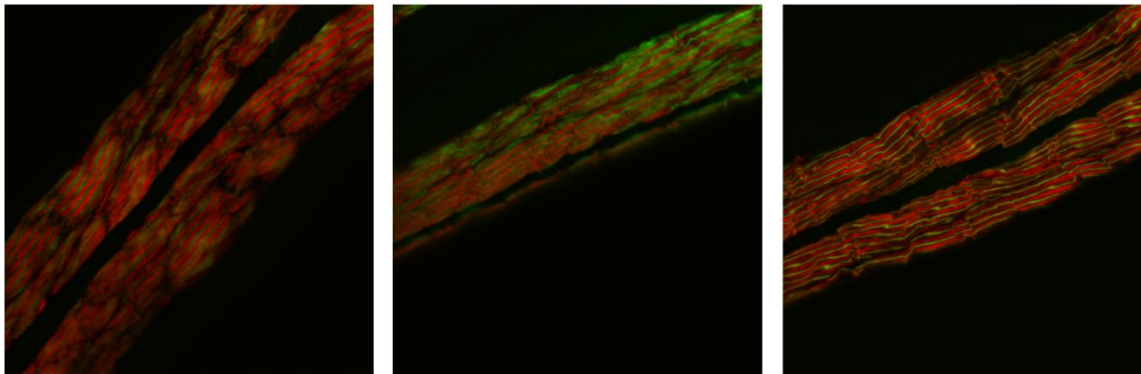
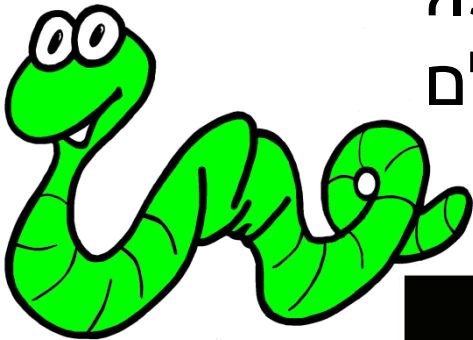


למעבדה לחקר קיפול חלבונים

דרוש/ה סטודנט/ית לתואר שני/שלישי

המחקר במעבדה עוסק בהשפעת קיפול
תקין של חלבונים על האורגניזם השלם
בהבט של מחלות, זקנה ומטבוליזם



לפרטים:

ד"ר ענת בן צבי

המחלקה למדעי החיים

anatbz@bgu.ac.il

08-6479059