

קישור לכונן רשת מעבדתי – המחלקה למדעי החיים

המסמך נועד למשתמשי המחלקה למדעי החיים וקישור המחשב הפרטי לכונן רשת מעבדתי.

1. בעזרת כניסה לכתובת הבאה:

Start -> Run -> [\\biostorage3.campus.ad.bgu.ac.il](https://biostorage3.campus.ad.bgu.ac.il)

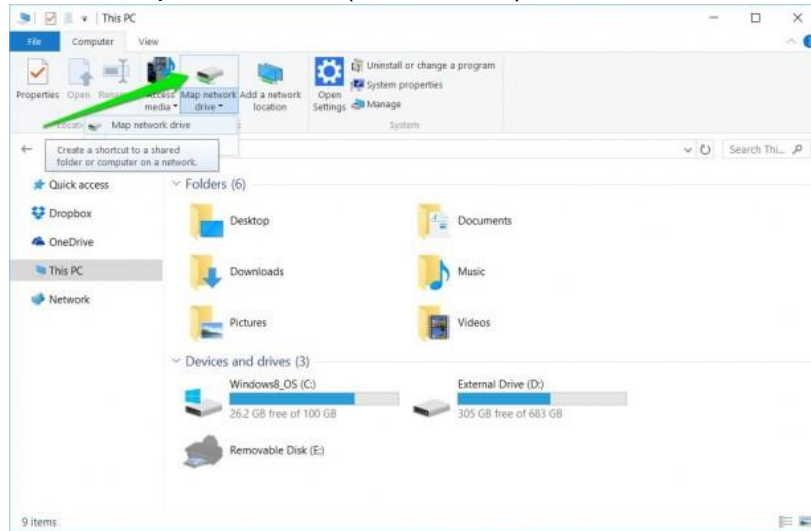
2. נכניס שם משתמש בעזרת שם תחום (domain)

biostorage3.campus.ad.bgu.ac.il\username

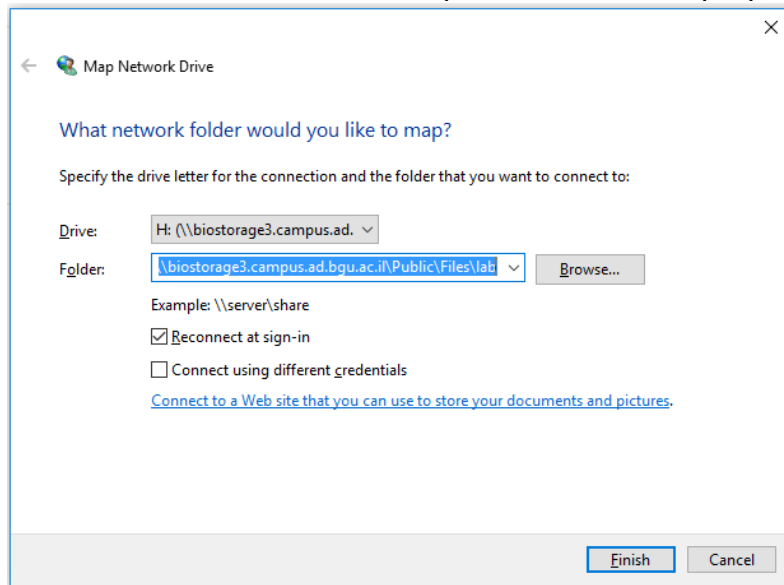
כאשר username הינו שם המשתמש של מבקש החיבור לרשת.

ובשדה סיסמא נזין את סיסמאת המשתמש.

3. בעזרת כניסה ל- This PC (Windows 10) נבצע מיפוי לכונן רשת



4. נסמן כונן H: עבור ספריית שיתוף במעבדה הרצויה:



5. בשדה ה- "Folder:" נרשום את נתיב השרת

[\\biostorage3.campus.ad.bgu.ac.il\Public\Files](https://biostorage3.campus.ad.bgu.ac.il/Public/Files)

ולאחר מכן את שם המעבדה שלכם. נוודא כי האופציה "Reconnect at logon" מוסמנת.

6. לחיצה על "Finish" לסיום הפעולה.

במידה וישנם הערות או בקשות נוספת ניתן לפנות אליי – יהודה ברוך בכתובת הדוא"ל
barouchy@bgu.ac.il