



אוניברסיטת בן-גוריון בנגב
Ben-Gurion University of the Negev

הרשות למחקר ופיתוח

תהליך הגשת הצעות מחקר

➤ הנחיות

1. הגשת הצעות מחקר

הצעות המחקר תוגשנה עפ"י הנחיות הגופים המממנים ועל גבי טפסי הקרן (במידת הצורך). הודעות הרשות למחקר ופיתוח, בנושא גופים מממנים מעודכנות באתר האינטרנט של הרשות ותמצותם נשלחים גם בהודעות בדואר האלקטרוני ("קול קורא"). את הנחיות המממן ניתן להוריד מאתר הרשות או מאתר הגוף המממן באינטרנט.

מועד ההגשה

מועד ההגשה המפורסם ע"י מדור קשרי מחקר חל מספר ימים לפני מועד ההגשה הרשמי של הקרן. חוקרים מתבקשים לוודא שהצעותיהם תגיענה במועד המתבקש לרשות למחקר ופיתוח כפי שמופיע בפרסומי הרשות. אין לשלוח הצעות מחקר בדואר פנימי. הצעות שלא תגיענה בלוח הזמנים המפורסם, תועברנה ישירות לקרן על ידי ובאחריות החוקר/ים המגישים.

הגשה אלקטרונית של הצעות מחקר

בקרנות שבהן הגשת הצעת המחקר היא אלקטרונית, יש לקבל תדריך על ידי רכז הקרן במדור קשרי מחקר מבעוד מועד. יש להגיש את ההצעה במועד המתבקש לרשות המו"פ, כפי שמופיע בפרסומי הרשות, כדי להימנע מעיכובים מיותרים הנובעים מעומס מחשובי באתרי הקרנות. יש לקבל מראש את אישור הרכז שההצעה מוגשת לפי נהלי הקרן, וכן את אישור התקציבן לתקציב ההצעה.

טופס הגשת בקשה למענק מחקר

לכל בקשה למחקר, יש לצרף "טופס פנימי להגשת מענק מחקר" (מצורף נספח 1) חתום על-ידי החוקר. במקרים בהם יש צורך בתשתיות, יש צורך בהחתמת רמ"ח. הטופס ניתן להורדה מאתר רשות המחקר באינטרנט או לקבלו במדור קשרי מחקר, רשות למחקר ופיתוח.

מס' עותקים

יש להעביר עותקים במספר הנדרש ע"י המממן, בתוספת עותק אלקטרוני לרשות המחקר: resco@bgu.ac.il.

בדיקת הצעות המחקר

הצעות המחקר נבדקות ברשות למחקר ופיתוח, לפני העברתן לגופים המממנים, בשני מדורים, גם בהגשת הצעות אלקטרוניות ישירות לקרן המממנת:

1. מדור קשרי מחקר – בדיקה שההצעה מוגשת עפ"י הנחיות הגוף המממן, כפוף לכללי האוניברסיטה.
2. מדורי ניהול תקציבי מחקר - יעוץ תקציבי ובדיקה שהתקציב נערך בעלויות ריאליות עפ"י הנחיות המממן ונהלי האוניברסיטה. ניתן לשלוח אל התקציבן את דפי התקציב לבדיקה באמצעות דוא"ל או פקס.

הגשת הצעות מחקר משותפות עם חברי סגל במוסדות אחרים

חבר סגל המתעתד להגיש הצעות מחקר לקרנות מחקר וגופים מממנים בשיתוף פעולה עם חבר סגל במוסד עמית*, מתבקש לוודא ששותפו להצעה מורשה ע"י רשות המחקר במוסד שלו, להגיש הצעות מחקר ולהגיש אישור על כך לרשות למחקר ופיתוח. יש להעביר לרשות המחקר עותק אלקטרוני של ההצעה לצורך רישום במסד הנתונים.

*האוניברסיטה העברית, אוניברסיטת בר אילן, מכון ויצמן, אוניברסיטת תל-אביב, אוניברסיטת חיפה, טכניון, מינהל המחקר החקלאי.

2. הגשת דו"ח מדעי

דוח מדעי למחקר ממומן, מוגש בהתאם לתאריכים שצוינו בחוזה ההתקשרות ובהתאם לדרישות הדו"ח. על מנת שהטיפול במשלוח הדוח המדעי לקרנות יהיה מהיר ויעיל, החוקר מתבקש להגיש את הדוח המדעי בצירוף הפרטים הבאים:

- שם המחקר
 - שם הקרן המממנת
 - שם החוקר/ים
 - מספר הסעיף התקציבי בקשרי מחקר
 - מספר המענק בקרן
 - התקופה שאליה מתייחס הדו"ח
- במידה ולדו"ח המדעי מצורפת **בקשת המשך**, יש לציין זאת בעת ההגשה.
- חוקר המגיש דוח מדעי ישירות לקרן המממנת נדרש לשלוח מזכר לרכז הרלוונטי במדור קשרי מחקר.**

3. דרישת אזכור הגוף המממן בפרסומים

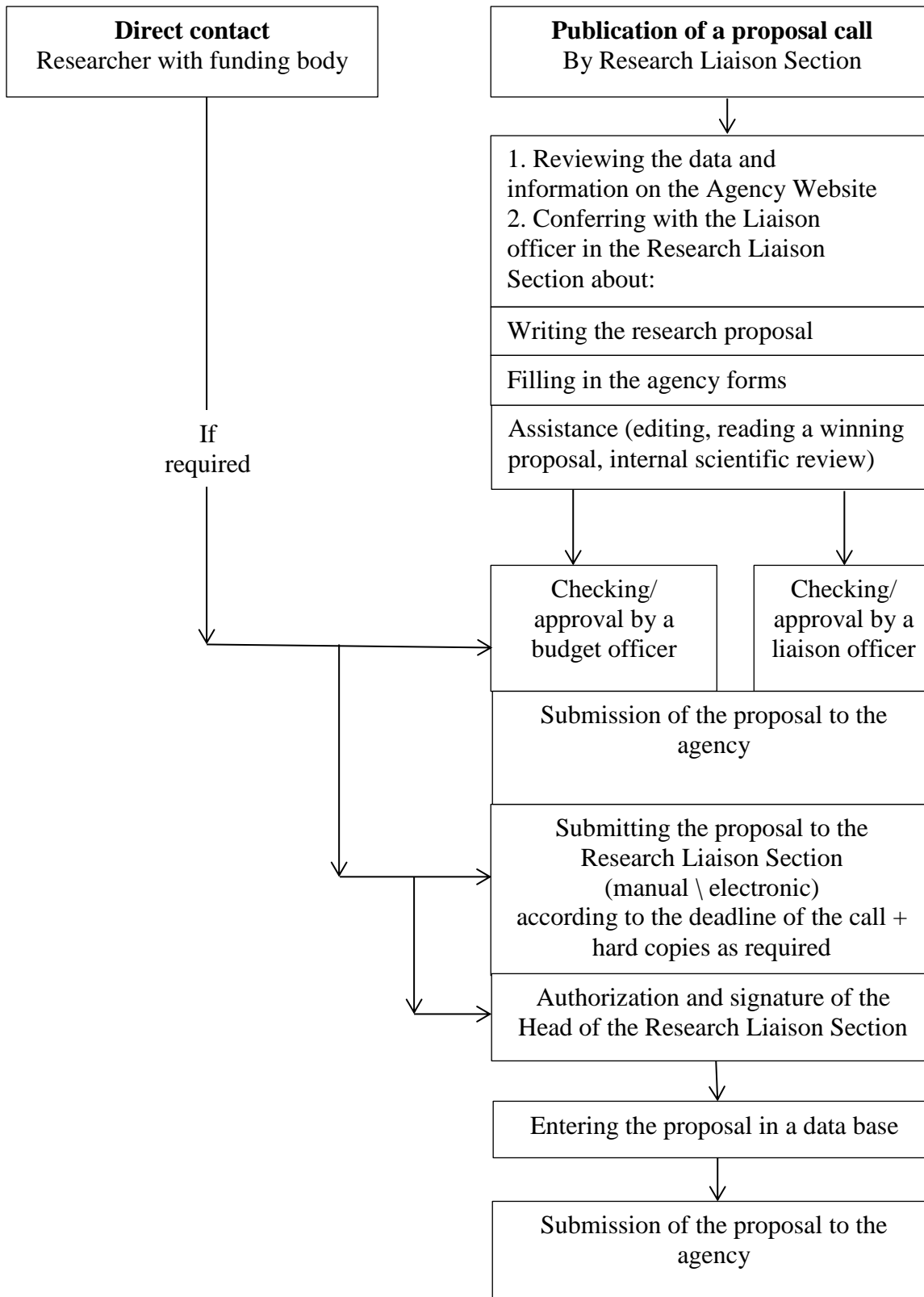
יש לאזכר את תמיכת הגוף המממן בפרסומים בכתבי עת מדעיים, עבודות מחקר, שבועונים ואמצעי תקשורת אחרים. כמו כן יש להעביר העתק מהפרסום למממן, אלא אם כן ניתנה הנחייה אחרת.

4. יציאה לשבתון

חוקר שבאחריותו מחקר ממומן פעיל, או ידיעה על זכייה במענק עתיד, חייב לדווח לגוף המממן על טופס מתאים (אם יש) כ- 3 חודשים מראש על יציאתו לשבתון. יש למנות חוקר אחראי/איש קשר שימלא את מקום החוקר ולהעביר את קורות החיים שלו ורשימת פרסומיו ישירות למממן לאישור (במידת הצורך ולפינהלי הקרן).

יש ליידע את הרשות למחקר ופיתוח על הסדרי השבתון מבעוד מועד, על מנת שיתאפשר מעקב אחר קבלת אישור הגוף המממן, לחילופי החוקרים.

Procedure for the submission of research proposals





תאריך: _____

טופס פנימי להגשת בקשה למענק מחקר/רכישת ציוד

שמות החוקרים (PI/CI)	מחלקה	טל' - משרד	טל' - ניד
PI1			

שם המחקר _____

שם הקרן המממנת _____

בזאת הנני להודיע כי התקציב המבוקש מהקרן יכסה את כל עלויות המחקר המבוקש
 נדרש מימון משלים (matching) - יש למלא את הסעיפים הבאים:
 מקור מימון משלים
 סכום להשלמה
 השתתפות האוניברסיטה בתשתיות: לא כן, פירוט: _____

אישורי רשויות (יש לסמן בריבוע)

אין צורך
 ועדת הלסינקי
 ניסויים בבע"ח
 רשות הטבע והגנים
 ניסוי קליני מחוץ לבי"ח
 מחקרים בגורם ביולוגי מעורר מחלה
 איסוף נתונים על בני אדם: שאלונים, ראיונות, תצפיות וניסויים (שאינו דורש הלסינקי)
 ועדת אתיקה אוניברסיטאית
 האם הושלם CITI: <https://www.citiprogram.org/>
 אישור משרד החינוך: שאלונים, ראיונות, תצפיות וניסויים במוסדות חינוך
 אישור המוסד (מחוץ לאוני') בו מבצעים המחקר/חלק מהמחקר
 אחר:

הצהרת החוקר/ת (PI1)

הריני מצהירה/ה בזאת כי הצעת המחקר המצורפת, הוכנה על ידי בהתאם לנהלי הקרן ולהנחיות האוניברסיטה. אני מתחייבת/ת לבצע את המחקר בהתאם לתכנית שהוגשה במידה והצעת המחקר תאושר למימון

שם מלא	חתימה	תאריך

אישור דיקן/רמ"ח

אישור וחתמת דיקן הפקולטה נדרשים במקרה בו חוקר שלא מן המניין מגיש הצעת מחקר או במקרה בו נדרשת השתתפות האוניברסיטה במימון משלים / העמדת תשתית חריגה לצורך ביצוע המחקר.

אישור וחתמת רמ"ח נדרשים במקרה בו מגיש הצעת המחקר הוא חוקר גימלאי/חוקר שלא חבר סגל בכיר

שם מלא	חתימה	תאריך