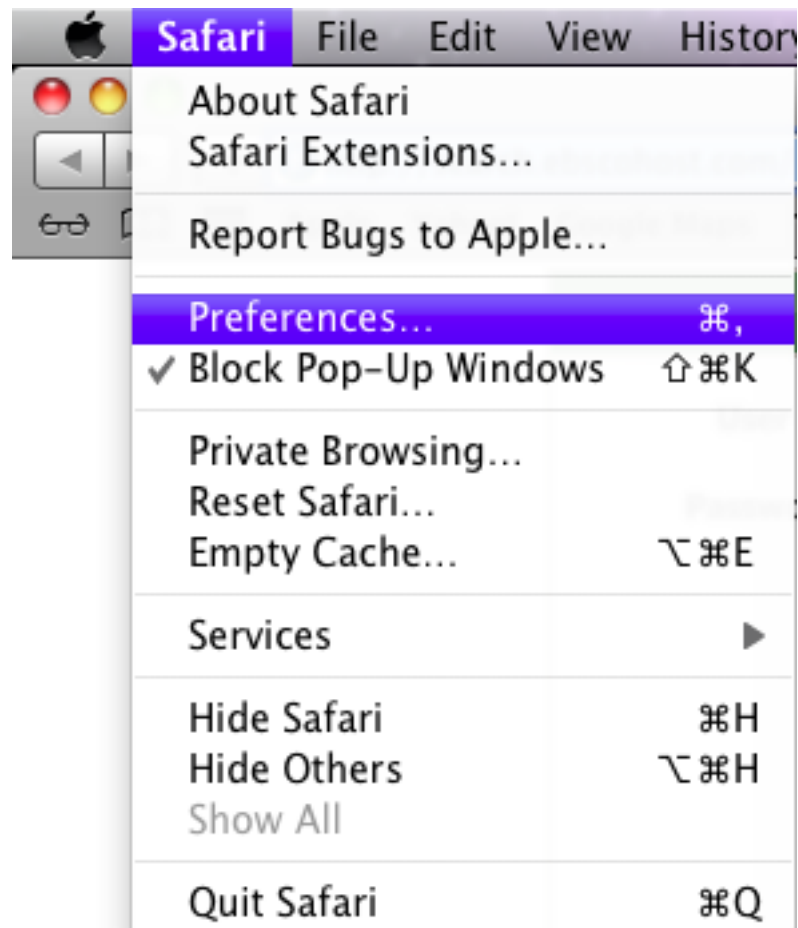
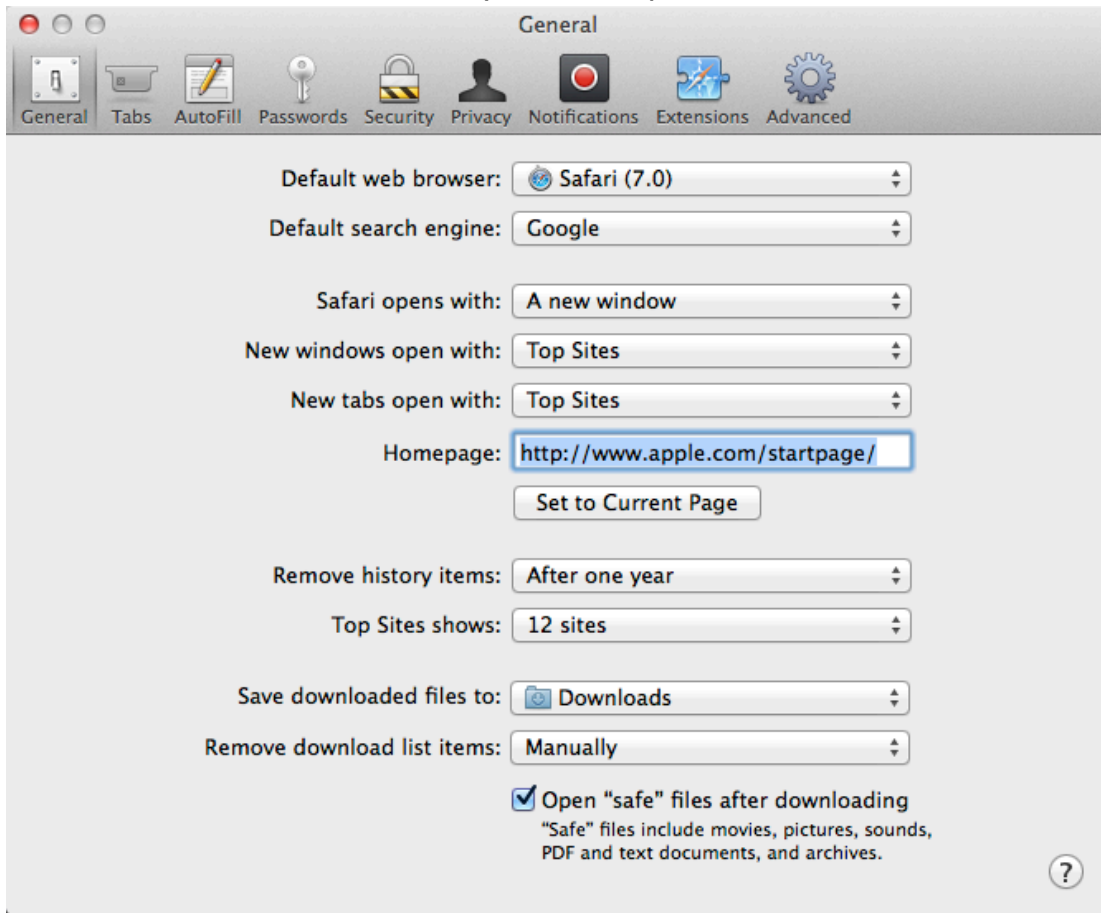


הוראות להגדרת שרת Proxy לצפייה במאגרי מידע אלקטרוני מחוץ לרשת האוניברסיטה

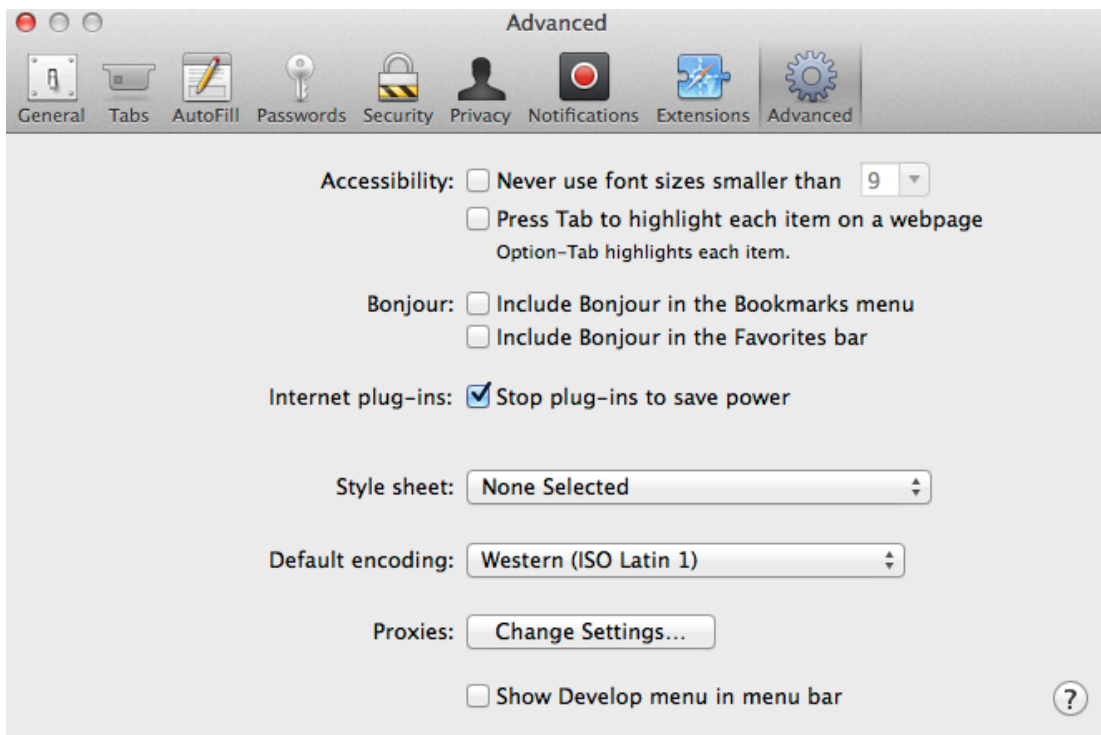
1. פתחו את תוכנת "Safari".
2. לחצו על תפריט "Safari" בצד שמאל למעלה של המסך.
3. בחרו מהתפריט שנפתח את האפשרות: "Preferences..." כפי שמוצג בתמונה הבאה:



4. לאחר הבחירה ב "Preferences..." תקבלו את החלון הבא:

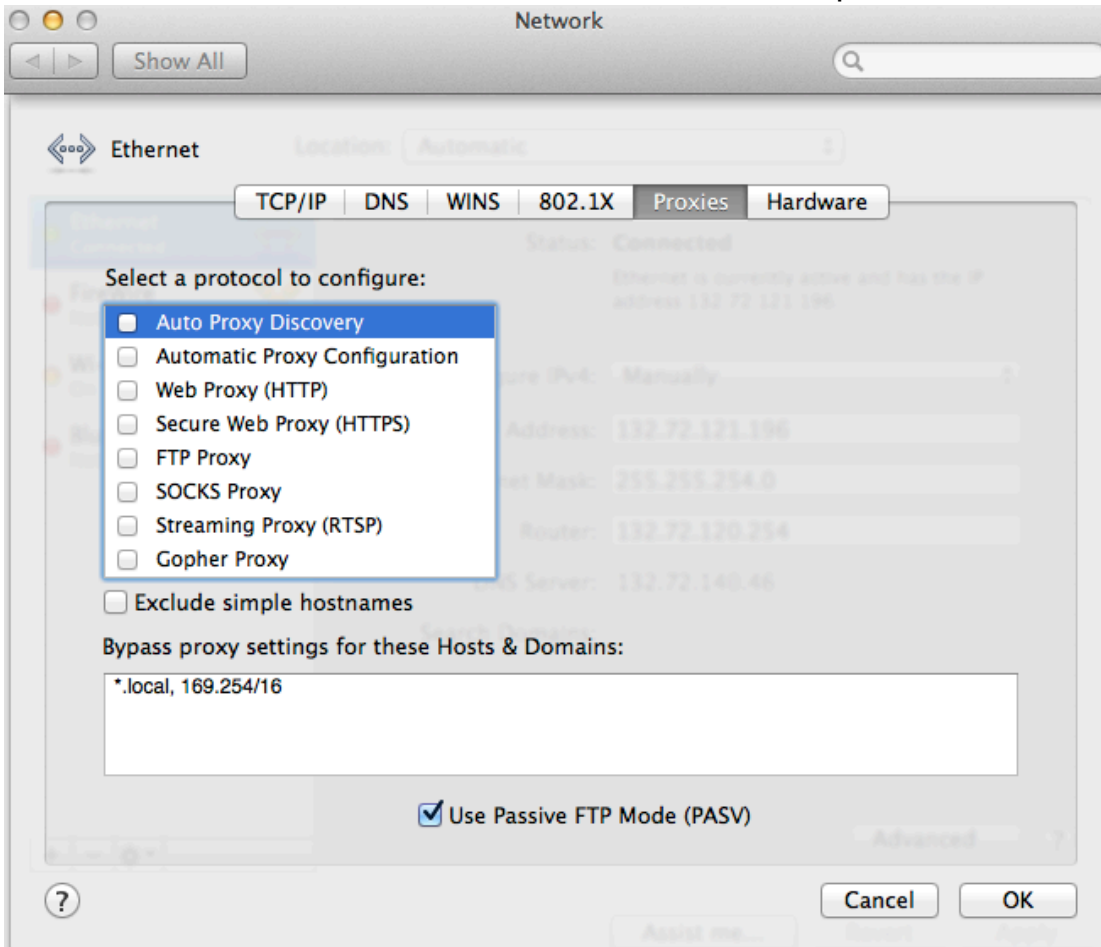


לחצו על הכפתור: "Advanced" בצד ימין של החלון.

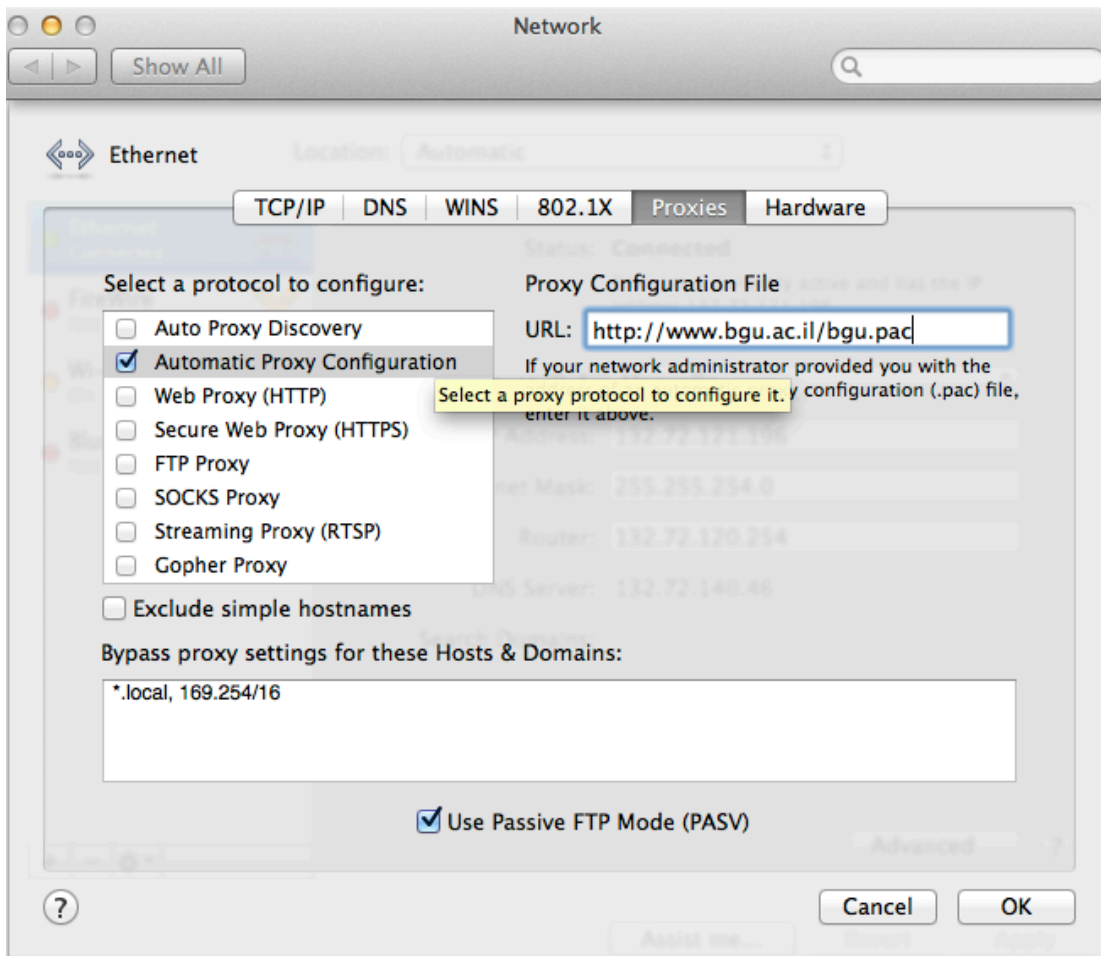


לחצו על הכפתור: "Change Settings..." תחת הקטיגוריה: "Proxies"

5. תוכלו לראות את החלון הבא:



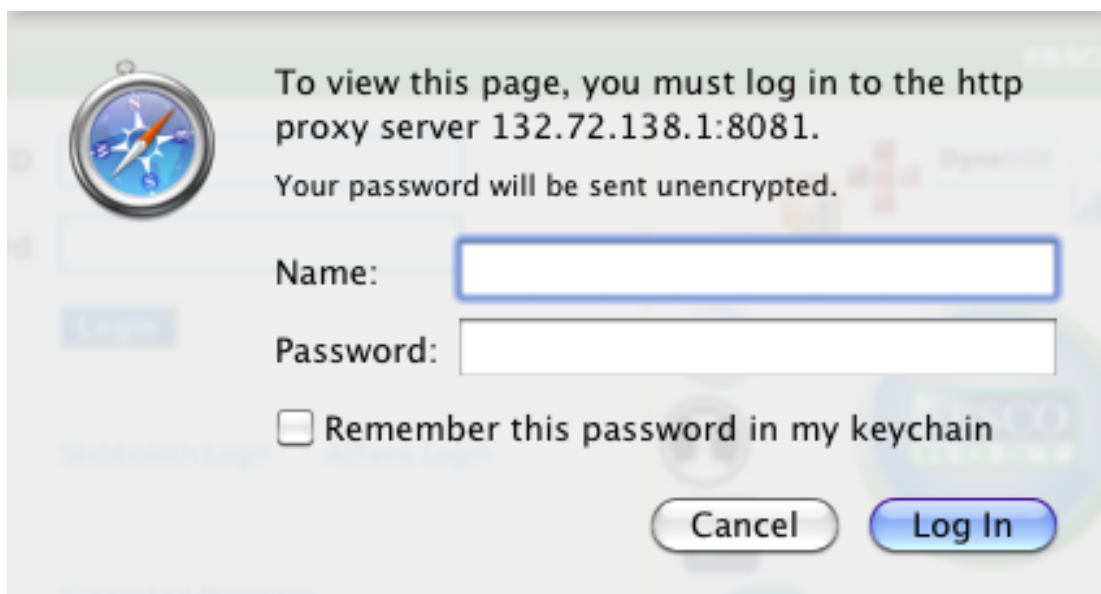
יש לסמן את האפשרות: "Automatic Proxy Configuration". יתקבל החלון הבא:



בצד ימין של המסך תחת השדה URL יש לכתוב את הכתובת הבאה כפי שמוצג בתמונה מעלה. <http://www.bgu.ac.il/bgu.pac>.

לאחר הכנסת הכתובת יש ללחוץ על כפתור "OK" בצד ימין למטה של החלון.

6. כאשר מתחברים למאגרי מידע אלקטרוני מרשת תקשורת שלא שייכת לאוניברסיטה ואשר האוניברסיטה מנויה עליהם יופיע המסך הבא:



יש להכניס את שם המשתמש והסיסמא שלכם באוניברסיטת בן גוריון וללחוץ על הכפתור "Log In"

בהצלחה.

נכתב על-ידי: מיכאל לובר, מדור מחשוב אישי, טל: 08-6461591, דוא"ל: luber@bgu.ac.il