

## הנחיות להתקנה והפעלת שירות VPN במערכת הפעלה Windows עם סופט-טוקן (Soft Token)

לקבלת השירות יש לאפשר Pop Up Windows וקבלת Active-X מאתר ה-VPN של האוניברסיטה, <https://vpn.bgu.ac.il>, השירות אינו רלוונטי/זמין ברשת האוניברסיטאית ובשירות המחלף

- גישה לשירות תתבצע בגלישה לאתר האינטרנט: <https://vpn.bgu.ac.il>
- בכניסה לאתר יש לאשר את הודעת האבטחה בלחיצה על לחצן OK.



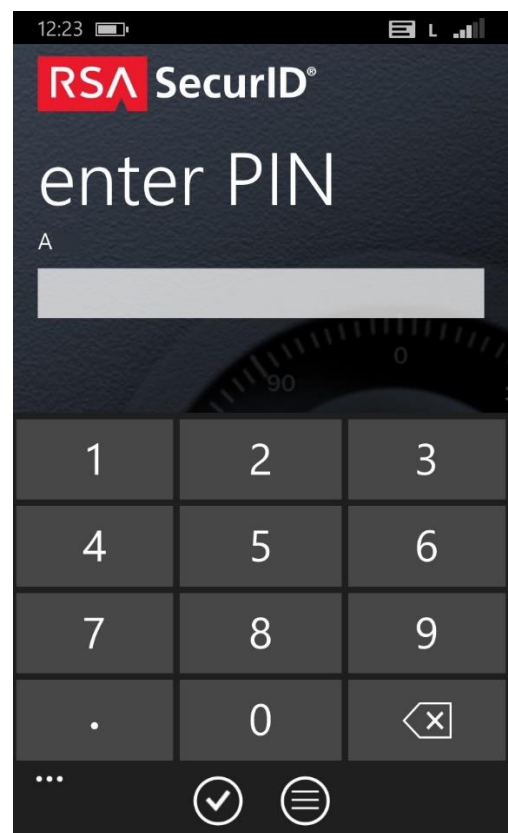
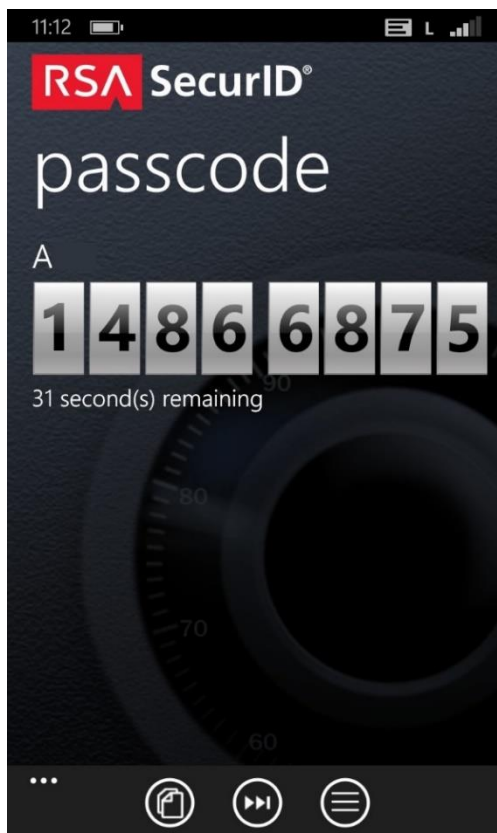
- את הודעת האבטחה הבאה יש לאשר בלחיצה על לחצן YES.



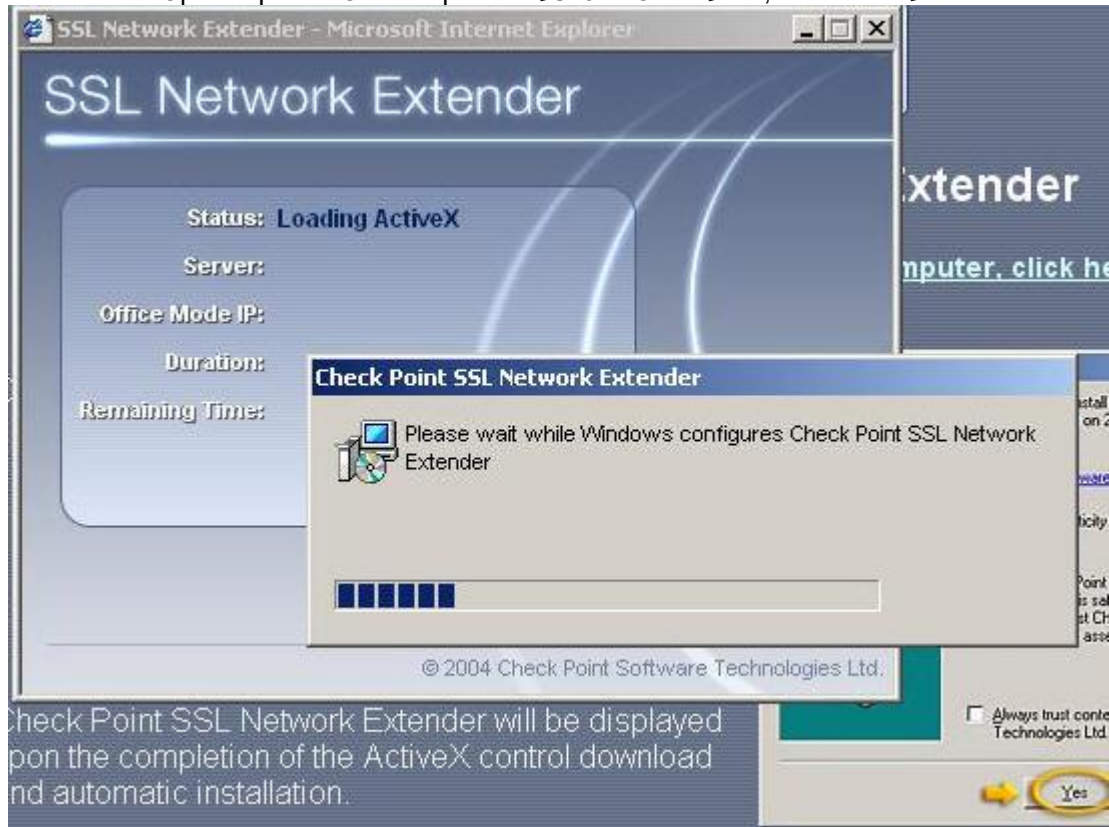
- לאחר האישור, יפתח בפנינו חלון זיהוי:



יש לרשום בחלון זה את שם המשתמש שלכם ואת הסיסמא, לפי המתואר להלן:  
 User Name: [username@vpn](#) (במקום [username](#) יש להקליד את שם המשתמש)  
 Password: שמונה הספרות המופיעות במכשיר לאחר רישום ה Pin (כפי המופיע בדוגמה הבאה):  
 ולחצו על לחצן OK



- במידה וההזדהות עברה בהצלחה, יבצע המחשב מס' פעולות התקנה הדרושות לצורך ההתקשרות:



- בסיום הפעולה יופיע החלון Check Point SSL Network Extender יש לאשר את ההודעה בלחיצה על לחצן YES.



- הודעה זו תופיע רק בפעם הראשונה שיצרנו את ההתקשרות מאותו מחשב. בהתקשרויות הבאות הוא לא יופיע, ולאחר רישום שם המשתמש והסיסמא יופיע החלון הבא: בסטטוס טעינת ActiveX



ולאחריו שינוי הסטטוס למתחבר.

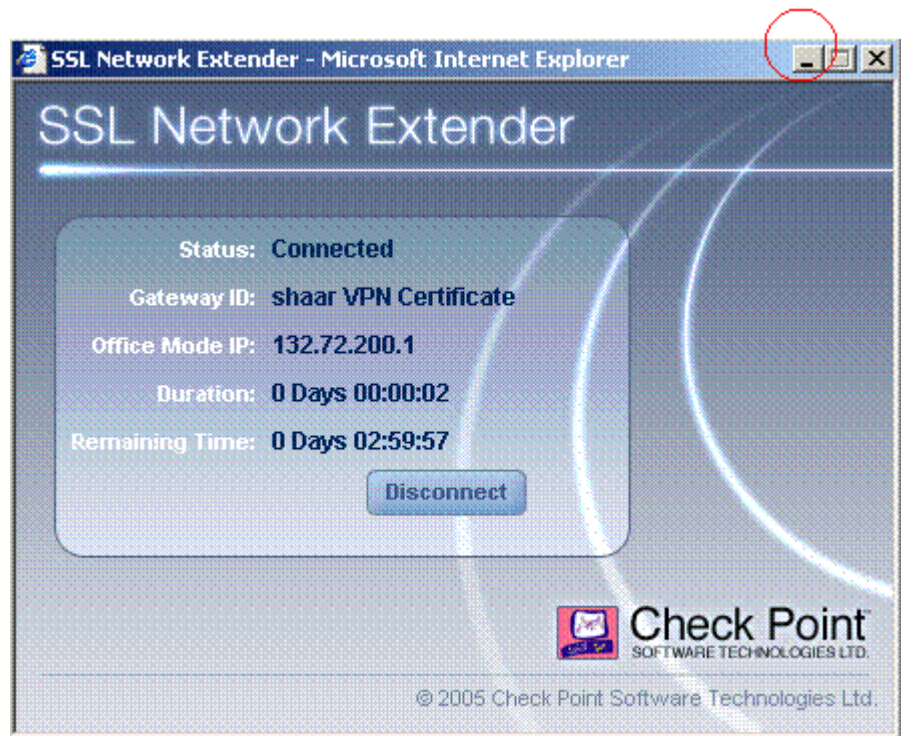


בסיום ההתחברות יוצגו נתוני ההתחברות:

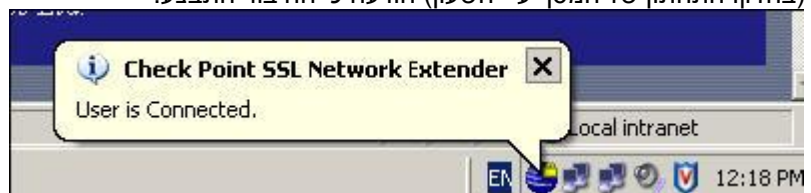
**הערה חשובה:**

את החלון הזה אין לסגור, אלא רק למזער בעזרת לחצן המיזעור הנמצא בחלקו העליון של החלון (מודגש בצבע אדום באיור).





במידה וההתחברות התבצעה בהצלחה, תופיע בסרגל המשימות (בחלקו התחתון של המסך ע"י השעון) הודעה כי החיבור התבצע.



בכדי להתנתק, יש להציג את החלון הממוזער וללחוץ על לחצן Disconnect המופיע בחלקו התחתון



## הערות

- במידה ויש צורך בגלישה למאגרי מידע בסיפריה יש להגדיר את שרת הפרוקסי כ <http://www.bgu.ac.il/bgu.pac> :
- [לחצו כאן להסבר איפה ואיך לעשות זאת](#) .
- כל התחברות ל VPN היא ל **3שעות** . אם לא בוצעה התנתקות לפני כן, יופיע חלון ההזדהות מחדש לפני תום 3 השעות כדי לאפשר חיבור רציף מול האוניברסיטה