

# השימוש בכלי לאמידה של חוסן קהילתי לחיזוק החוסן בקהילות

ד"ר לימור אהרנסון-דניאל  
פרופ' מולי להד

ינואר 2013



# מהו החוסן הקהילתי?

חוסן הוא יכולת או תהליך, הסתגלות ולא יציבות.

מסלול חיובי של תפקוד והסתגלות  
באוכלוסיות לאחר הפרעה.

היכולת של קהילה לחזור לשגרה (גם אם חדשה)  
ולתפקד ביעילות לאחר אסון.

לכולנו הבנה אינטואיטיבית של **חוסן קהילתי**.  
עם זאת, המדידה שלו אינה פשוטה.

**חשוב למדוד** את החוסן כדי לדעת אם צריך לחזקו  
וכדי לדעת אם התערבויות שעשינו היו יעילות.

לאחר 33 שנות נסיון בשטח ועל פי מחקר אקדמי שקיימנו  
בשלוש השנים האחרונות ניתן להצביע על חמישה גורמים  
בני מדידה המרכיבים את החוסן הקהילתי.

# חמשת מרכיבי החוסן הקהילתי

## קהילה

(יעילות קולקטיבית)

אמון חברתי

מנהיגות

קשר למקום

מוכנות



# הכלי לאמידת החוסן הקהילתי פותח במשך שנתיים בתהליך יחודי של שיתוף פעולה בין 18 חוקרים משבעה מוסדות אקדמיים, מתחומים ומרשויות שלטוניות שונות.



חברים בקבוצה (בסדר א-ב וללא תארים):  
לימור אהרנסון-דניאל, מרים ביליג, ארנה  
בראון-לבינסון, אבישי גולדברג, אבי ישראלי,  
אודיה כהן, מולי להד, דימה לייקין, סבינה  
ליסיעה, אבי סנדר, ברוריה עדיני, יוחנן פרס,  
פאולה פדר-בוביס, שאול קמחי, דפנה קנטי,  
כרמית רפפורט, שפרה שגיא, מיכל שמאי.



נציגי גופי ציבור

משרד הביטחון, משרד הבריאות, משרד הרווחה, משרד לבטחון פנים, משרד לבטחון העורף (רח"ל), לשכת ראש  
הממשלה, הקואליציה הישראלית לטראומה

שלום רב,

השאלון שלהלן עוסק בהיבטים שונים הקשורים למאפיינים של ישוב מגורך. הסקר נערך על ידי קבוצת חוקרים מהאוניברסיטה בבאר שבע ופוסללת תל-חי. אין לשאלות תשובה וכוונה אלא וכוונה-תחושתך ותפיסתך הקשוחטובות. וכוונתך להשתתף ולהשיב בכנות תעודך לרשת המקומית להיערך טוב יותר ולתת מענה מותאם יותר לצרכי התושבים בשעת חירום. השאלון אינו מזהה ותשובותיך ישמשו לצרכי מחקר בלבד.

אנו מודים לך מראש על שיתוף הפעולה. במידה ויש לך שאלות ניתן לשלוח למייל [emed@bgu.ac.il](mailto:emed@bgu.ac.il)

בברכה, צוות המחקר השאלון מס' בלגאן זמר אך הוא מיועד לראש ולחברים בלבד

תאריך: \_\_\_\_\_

חלק א' - מידע כללי:

1. מין: 1. ♂ 2. ♀ 3. אחר (שם היישוב) \_\_\_\_\_
2. האם אתה לר: 1. כן 2. לא (שם היישוב) \_\_\_\_\_
3. שם שטח היישוב: 1. \_\_\_\_\_ 2. אין לשטח שלי שם. 3. אין ביטחון שלטון או חוסים.
4. סוג היישוב: 1. מתגורר 2. עיר/קיבוץ 3. יישוב קהילתי 4. אחר (שם היישוב) \_\_\_\_\_
5. סוג המבנה בו אתה לר: 1. בית קומות משותף (קומה \_\_\_\_\_ מתוך \_\_\_\_\_) 2. בית פרטי/דו-מטבח 3. קראון/קראוילה 4. האם אתה משתייך לקהילה כלשהיא בישוב: 1. כן 2. לא 3. אין (אילו: \_\_\_\_\_).
6. מאילו שנה אתה לר בישוב: 1. \_\_\_\_\_
7. מהי שפת הלידה שלך: 1. \_\_\_\_\_
8. מצבך המשפחתי: 1. חלק 2. חי בזוג/תלמידי 3. חד הורג/חולה/נחש/אלמן
9. מהם ילדי הילדים הנחמים שלך: (ניתן לסמן יותר מתשובה אחת עבור כל שיש ילדים הנחמים נעים) 1. אין ילדים הנחמים נעים 2. יש ילדים עד 17 שנים 3. יש ילדים בוגרים הנחמים נעים
10. האם יש לך מבנה אחר עלולה להשייך על תפקודך בשעת חירום: (לגבי כל סיניף 1. כן 2. לא 3. אחר (שם היישוב) \_\_\_\_\_)

1	2	3	4
1	2	3	4
1	2	3	4

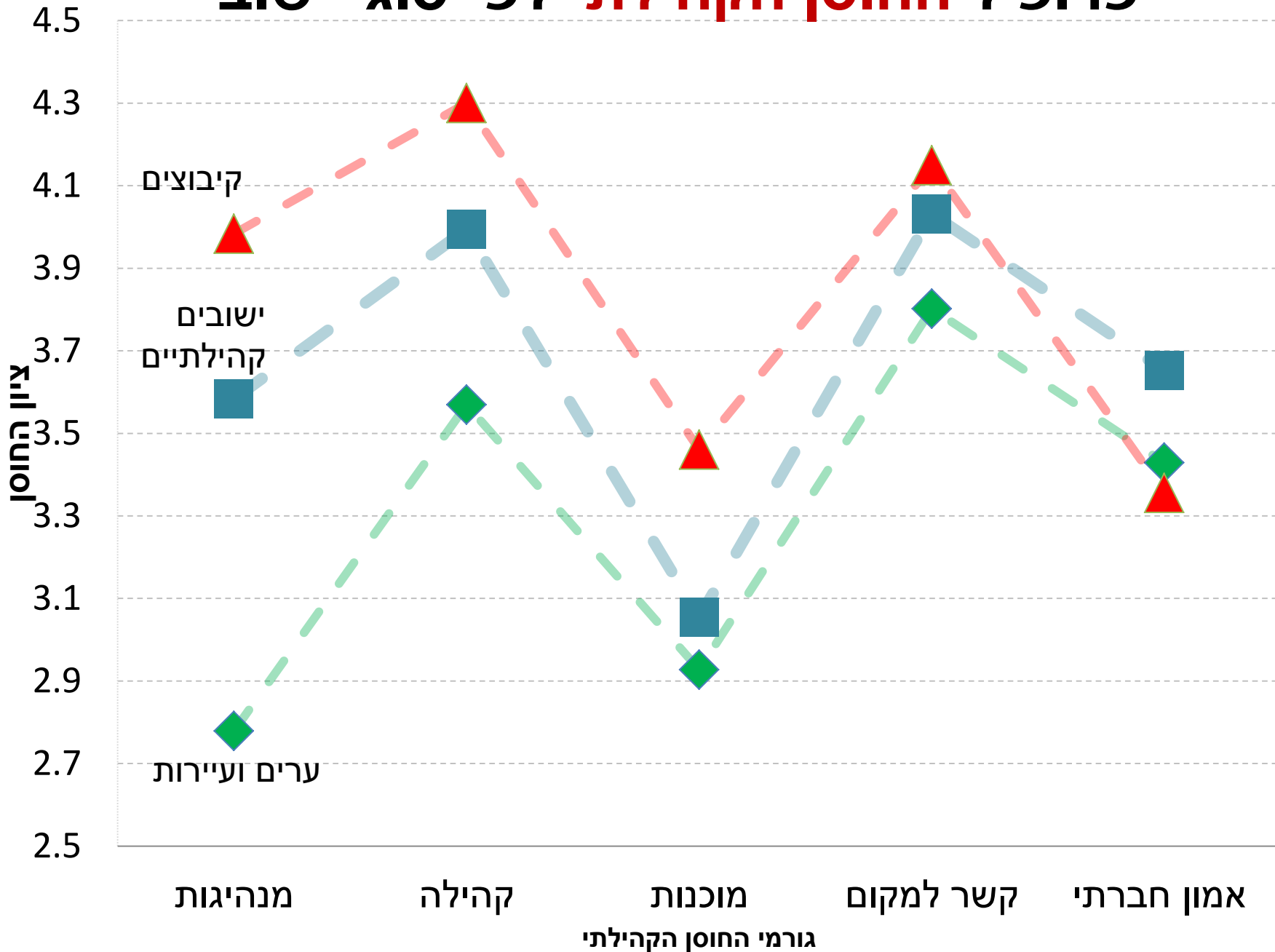
11. האם יש מישהו התלוי בטיפולך באופן קבוע: (לגבי כל סיניף 1. כן 2. לא 3. אחר (שם היישוב) \_\_\_\_\_)

1	2	3	4
1	2	3	4
1	2	3	4

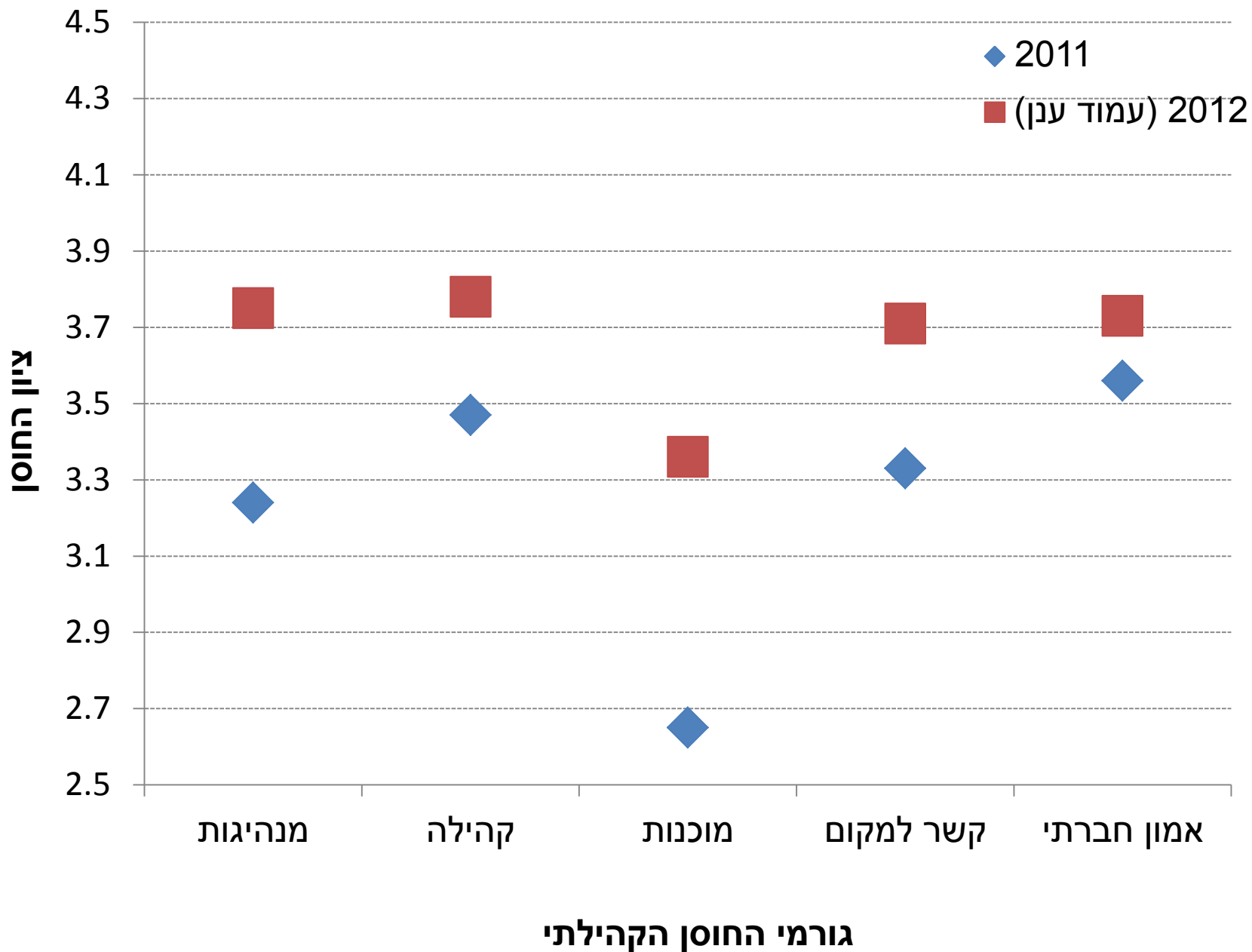
# הכלי כולל שאלון לתושבים בן 4 עמודים ועמוד אחד למילוי ברשות.

# השאלון קיים בעברית באנגלית בגרמנית ובקרב גם ברוסית.

# פרופיל החוסן הקהילתי לפי סוג יישוב

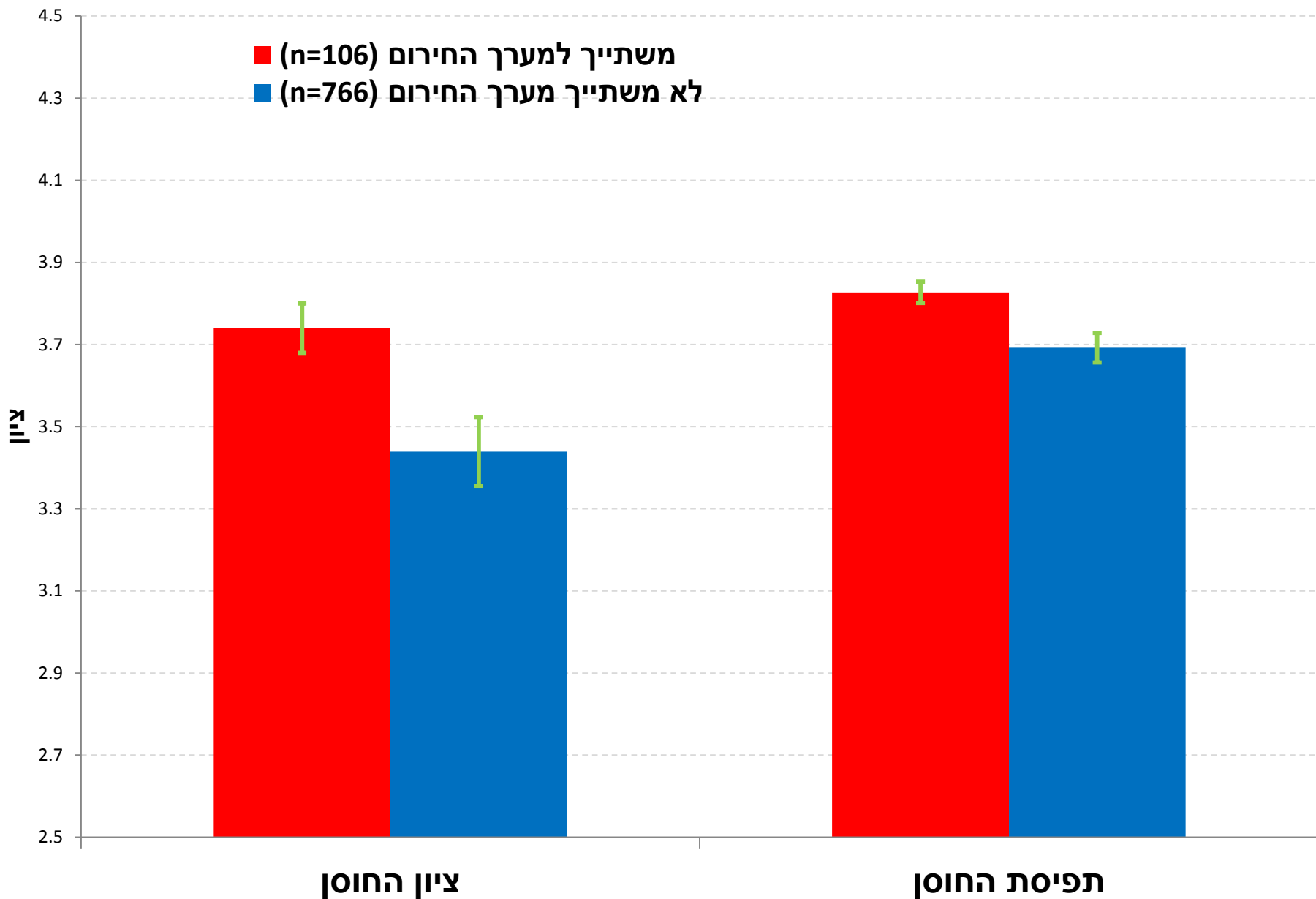


# פרופיל החוסן הקהילתי בישוב בדרום בשני זמנים נובמבר 2011 ונובמבר 2012 (במהלך מבצע "עמוד ענן")





# נמצא קשר חיובי בין השתייכות למערך החירום והחוסן הקהילתי



# מסקנות

1. הכלי מאפשר יצירת מדד יחודי המשקף את רמת החוסן אך

חשוב מכך: הוא מאתר את רכיבי החוסן הקהילתי.

2. מדידה תקופתית עם הכלי תאפשר לזהות התערבויות יעילות

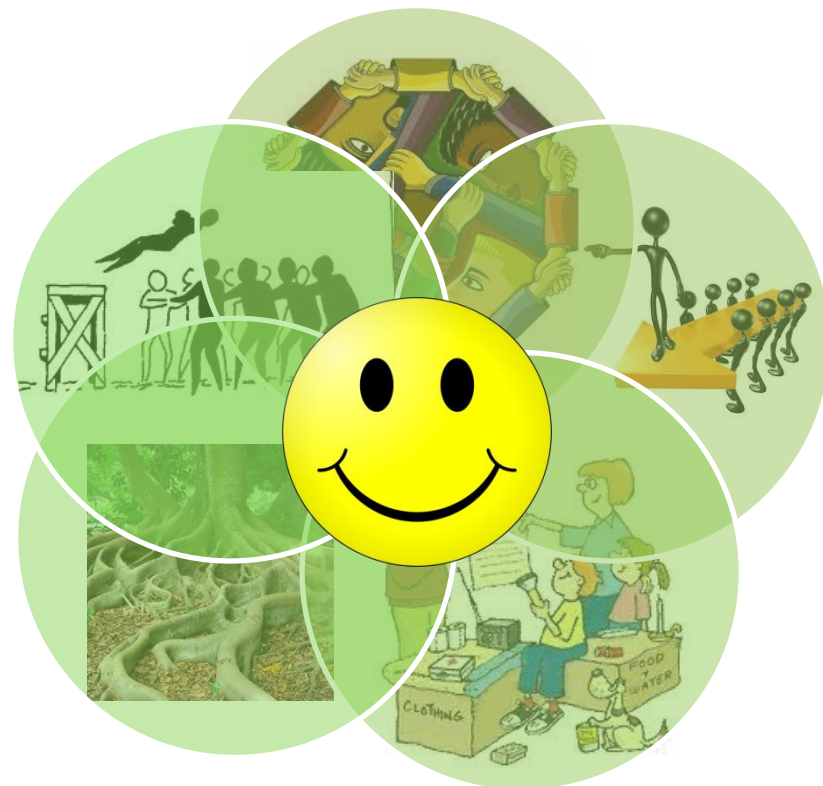
כדי לחזק ולתחזק קהילות חסונות.

3. הכלי הוא כלי עזר מצויין לראשי רשויות לחזק את חוסנו

הקהילתי של ישובם.

אנו עומדים לרשות ראשי ישובים המעוניינים לבצע מחקר עם הכלי בישובם, בעצה, בהדרכה ובתמיכה. ממצאי העבודה מוצגים לראש הרשות בלבד. הפצתם מעבר לכך נתונה לשיקול דעתו.

# תודה



[lahadm@netvision.net.il](mailto:lahadm@netvision.net.il) פרופ' מולי להד:  
[limorad@bgu.ac.il](mailto:limorad@bgu.ac.il) ד"ר לימור אהרנסון-דניאל: